

Průmyslové LED osvětlení M9P



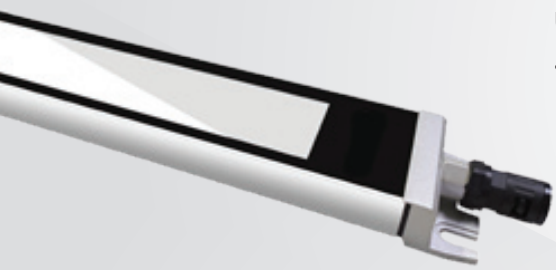
vysoká účinnost
napájení 24 DVC
tvrzené sklo
krytí IP67

Průmyslové LED osvětlení M9P

NOVINKA

Ultratenké hliníkové tělo:

- výška pouze 21 mm



Tvrzené sklo:

- odolné vůči nárazům



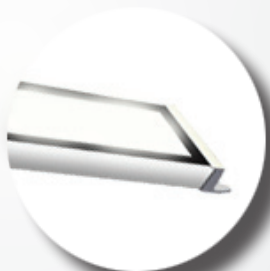
Krytí IP67:

- odolné vůči médiím - olejům nebo chladicím kapalinám



Vysoká účinnost:

- velká osvětlená plocha
- životnost 50 000 hodin
- barva světla 6 000...6 500 K



Instalace:

- pomocí hliníkových držáků
- připojení kabelem 0,5 m
- pracovní teplota -20...+45 °C

Průmyslové LED osvětlení M9P

Typ	Celková délka mm	Délka mm	Spotřeba W	Napájení VDC	EUR/ks	CZK/ks
M9P-B-1-300-12W	304	200	12	24	44,49	1 180,00
M9P-B-1-400-18W	404	300	18	24	56,89	1 510,00
M9P-B-1-600-28W	604	500	28	24	72,40	1 920,00

Uvedené ceny jsou bez DPH. Mohou se změnit bez předchozího oznámení. • Tiskové chyby a omyly vyhrazeny. • 11/2024