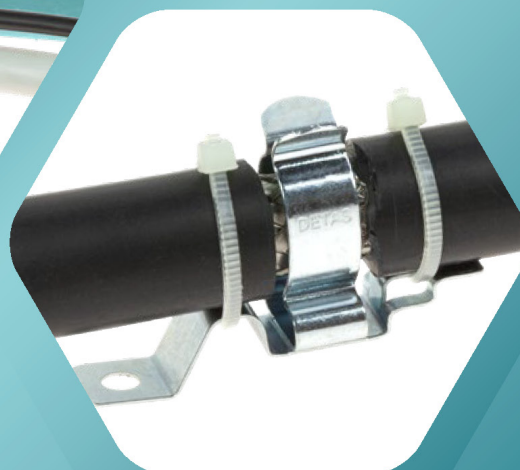
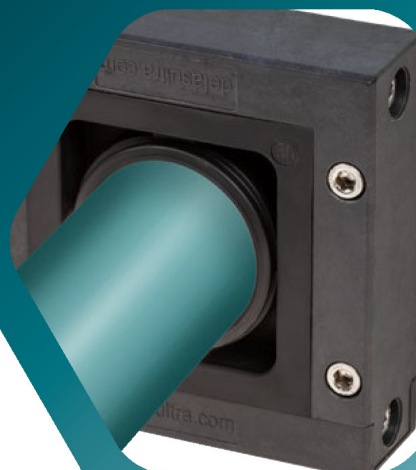


Přehled produktů



Vážení obchodní partneři
a čtenáři ERGATEinfo!



Jsme rádi, že Vám můžeme představit nové významné ERGATEinfo a to speciální vydání **Přehled produktů DetasUltra**.

V této speciální edici Vám chceme představit široké portfolio významného výrobce kabelových průchodek DetasUltra.

V první části Vás seznámíme s rámovými a dělenými kabelovými průchodkami v mnoha provedeních, druhou jsme věnovali gumovým průchodkám včetně typů do potravinářského prostředí.

Představíme také sortiment stínících spon a kompletní přehled rámových a gumových průchodek v provedení ATEX, vhodných do výbušného prostředí.

Celý přehled doplňujeme naším portfoliem standardních kabelových vývodků.

Věříme, že Vás produkty od firmy DetasUltra zaujmou a těšíte se na Vaše poptávky a objednávky.

Mojmir Ruzicka
a ERGATE Team



PRODUKTY DETASULTRA



Přehled produktů DetasUltra

➤ Rámové a dělené
kabelové průchodky

strana 6–29



DES 24M

➤ Gumové průchodky

strana 32–41



DES-PM 24

➤ Stínící kabelové
spony

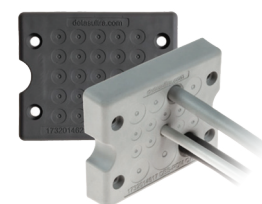
strana 44–55



MSD2

➤ Rámové a gumové
průchodky ATEX

strana 60–63



DES-PDM Q ATEX

➤ Standardní kabelové
vývodky

strana 66–79



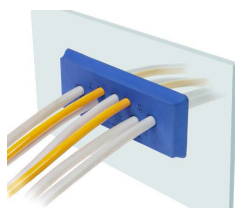
MSL ECO mosazné



DES 380M



OSF



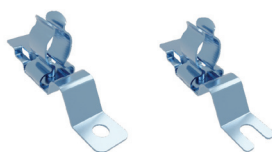
DES-PDM 24 CLEAN



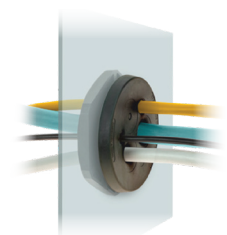
DES-PDM M



MSL



MSA a MSE



DES-PDM ATEX



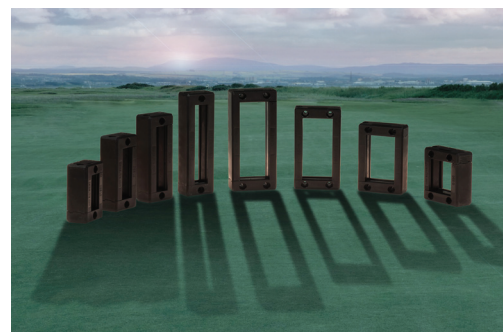
DES-PDM KN ATEX



EMC provedení



Ex provedení



RÁMOVÉ A DĚLENÉ KABELOVÉ PRŮCHODKY





➤ Rámové a dělené kabelové průchodky

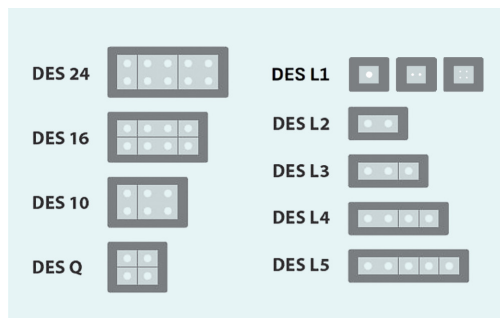
Rámové dělené kabelové průchodky DES	6
Modulární rámové dělené kabelové průchodky DES 24M a DES 24MX	7
Modulární rámové dělené kabelové průchodky DES 16M a DES 16MX	8
Rámové dělené kabelové průchodky DES 24MX15	9
Rámové dělené kabelové průchodky DES Q CLICK a DES 24 CLICK	10
Modulární rámové dělené kabelové průchodky DES 380M a DES 380MX	11
Rámové dělené kabelové průchodky DES 24 CLEAN	12
Vložky SPP C / SPG C	13
Modulární rámové dělené kabelové průchodky DES EMC pro stíněné kabely	14
Vložky SPP EMC/ SPG EMC	15
Dělené kabelové průchodky OSF, OSF40, OSF50 a OSF63	16
Dělené kabelové průchodky OSF ZIP	17
Dělené kabelové průchodky s pojistnou maticí	18
Dělené kabelové průchodky DESPRED a DESPRED 50–90	19
Rámové dělené kabelové průchodky s kartáčem DESCLICK Z a DESPRED ZZ	20
Dělené pojistné matice DDMD	21
Vložky SPP, SPP R, SPP K, SPG, SPC, SPH, SPL, SPL M, SPG W22 a SPG WP	22–29

**Poptejte
speciální ceny**

Rámové dělené kabelové průchodky DES

Technické parametry:

- materiál PC+GF
- hořlavost samozhášecí podle UL94-V0
- teplota -40...+155°C (stálá)
- neobsahují halogeny ani silikony
- ochrana dle EN 62444
- velikosti v metrických jednotkách
- robustní konstrukce IK10



Průchodky DES pracují s kabelovými vložkami SPP a SPG.



Rámové dělené kabelové průchodky DES



Typ		Obj. kód	Výřez mm	Ks/bal.	EUR/ks	CZK/ks*
DES Q		1731010008	40 × 39	10	14,04	375,00
DES 10		1731010010	63 × 39		15,00	400,00
DES 16		1731010016	86 × 39		15,24	405,00
DES 24		1731010024	108 × 39		15,36	410,00
DES 24-90		1731010124	108 × 39		22,68	610,00
DES L1		1731010001	21 × 18		9,36	250,00
DES L2		1731010002	40 × 18		10,20	270,00
DES L3		1731010003	63 × 18		11,40	305,00
DES L4		1731010004	86 × 18		12,72	340,00
DES L5		1731010005	108 × 18		14,04	375,00

*cena pouze za rám

Modulární rámové dělené kabelové průchodky DES 24M a DES 24MX

Technické parametry:

- materiál PP+GF
- hořlavost samozhášecí podle UL94-V0
- teplota -40...+155 °C (stálá)
- šrouby rámu z nerezové oceli AISI304
- neobsahují halogeny ani silikon
- ochrana dle EN 62444
- velikosti v metrických jednotkách
- robustní konstrukce IK10



DES 24M – modulární rámová dělená kabelová průchodka



DES 24MX – modulární rámová dělená kabelová průchodka

Průchodky DES 24M a DES 24MX pracují s kabelovými vložkami SPP a SPG.



IP54

NEMA
12



ECOLAB



IK10



Modulární rámové dělené kabelové průchodky DES 24M a DES 24MX

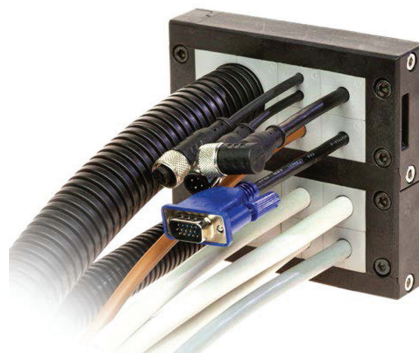
Typ		Obj. kód	Výřez mm	Ks/bal.	EUR/ks	CZK/ks*
DES 24 M		1731010224	114 × 40	10	12,60	335,00
DES 24 MX2		1731010252	114 × 92		20,64	550,00
DES 24 MX3		1731010253	114 × 144		27,12	720,00
DES 24 MX4		1731010254	114 × 196		33,48	890,00
DES 24 MX5		1731010255	114 × 248		45,96	1 220,00

*cena pouze za rám

Modulární rámové dělené kabelové průchodky DES 16M a DES 16MX

Technické parametry:

- materiál PP+GF
- hořlavost samozhášecí podle UL94-V0
- teplota -40...+155 °C (stálá)
- šrouby rámu z nerezové oceli AISI304
- neobsahují halogeny ani silikony
- ochrana dle EN 62444
- velikosti v metrických jednotkách
- robustní konstrukce IK10



DES 16M – modulární rámová dělená kabelová průchodka



DES 16MX – modulární rámová dělená kabelová průchodka

Průchodky DES 24M a DES 24MX pracují s kabelovými vložkami SPP a SPG.



IP54

NEMA 12



ECOLAB



IK10

Modulární rámové dělené kabelové průchodky DES 16M a DES 16MX



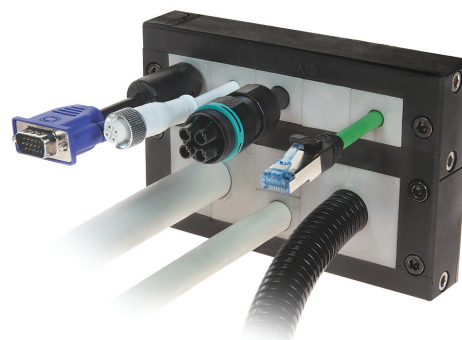
Typ		Obj. kód	Výřez mm	Ks/bal.	EUR/ks	CZK/ks*
DES 16M		1731010216	86 × 40	10	11,52	305,00
DES 16MX2		1731010262	86 × 92	1	16,68	445,00
DES 16MX3		1731010263	86 × 144		22,80	610,00
DES 16MX4		1731010264	86 × 196		28,80	770,00

*cena pouze za rám

Rámové dělené kabelové průchodky DES 24MX15

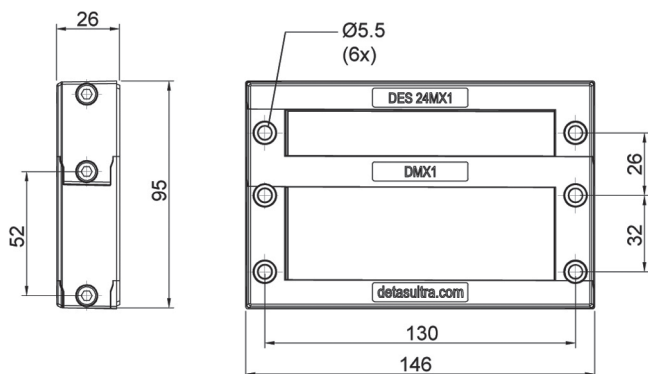
Technické parametry:

- materiál PP+GF
- uzavření pomocí tří šroubů z nerezové oceli na pravé straně
- hořlavost samozhášecí podle UL94-V0
- teplota -40...+155 °C stálá
- neobsahují halogeny ani silikony
- ochrana dle EN 62444
- robustní konstrukce IK10
- krytí IP54



Průchodky DES 24MX15 pracují s kabelovými vložkami SPP a SPG.

Rozměry v mm:



IP54

NEMA 12



ECOLAB



IK10



Rámové dělené kabelové průchodky DES 24MX15

Typ		Obj. kód	Max. výřez mm	Ks/bal.	EUR/ks	CZK/ks*
<p>DES 24MX15</p>		1731010215	114 × 70	1	20,28	540,00

*cena pouze za rám

Rámové dělené kabelové průchodky DES Q CLICK a DES 24 CLICK

Technické parametry:

- materiál PP+GF
- dva háčky na zacvaknutí, bez šroubů
- možnost vyjmout 1 přepážku – možnost kombinace SPG a SPP vložek
- hořlavost samozhášecí podle UL94-V0
- teplota -40...+155 °C stálá
- neobsahují halogeny ani silikony
- ochrana dle EN 62444
- robustní konstrukce IK10
- krytí IP54

Průchodky DES CLICK pracují s kabelovými vložkami SPC a SPL.



DES Q CLICK



DES 10 CLICK



DES 16 CLICK



DES 24 CLICK



IP54

NEMA
12

ECOLAB



RoHS
COMPLIANT

IK10



Rámové dělené kabelové průchodky DES CLICK

Typ	Obj. kód	Vložky	Max. výřez mm	Ks/bal.	EUR/ks	CZK/ks*
DES Q CLICK	1731010308	4 × SPP 1 × SPG	40 × 36	10	8,04	215,00
DES 10 CLICK	1731010310	6 × SPP 2 × SPP + 1 × SPG	63 × 36		8,76	235,00
DES 16 CLICK	1731010316	8 × SPP 4 × SPP + 1 SPG	86 × 36		9,48	255,00
DES 24 CLICK	1731010324	10 × SPP 6 × SPP + 1 SPG	108 × 36		11,04	295,00

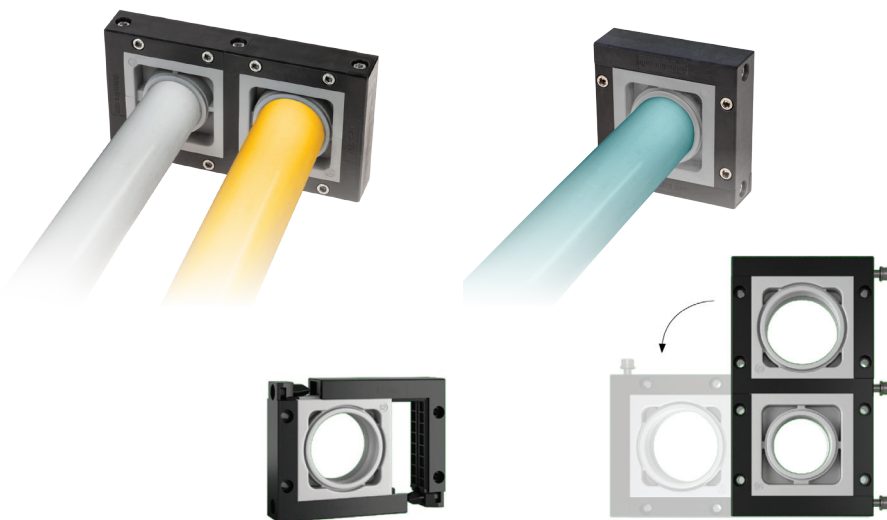
* cena pouze za rám

Modulární rámové dělené kabelové průchodky DES 380M a DES 380MX

Technické parametry:

- materiál PP+GF
- hořlavost samozhášecí podle UL94-V0
- teplota -40...+155 °C (stálá)
- šrouby rámu z nerezové oceli AISI304
- neobsahují halogeny ani silikony
- instalace ze 4 stran
- velikosti v metrických jednotkách
- robustní konstrukce IK10

Průchodky DES 380M a DES 380MX pracují s kabelovými vložkami SPH.



DES 380M – modulární rámová dělená kabelová průchodka

DES 380MX – modulární rámová dělená kabelová průchodka



IP54

NEMA 12



ECOLAB



IK10

Modulární rámové dělené kabelové průchodky DES 380M a DES 380MX



Typ		Obj. kód	Rozměry mm	Výřez mm	EUR/ks	CZK/ks*
DES 380M		1731010270	116 × 116	72 × 72	28,68	770,00
DES 380MX2		1731010272	210,5 × 116	166,5 × 72	45,60	1 210,00
DES 380MX3		1731010273	305 × 116	261 × 72	58,80	1 560,00
DES 380MX4		1731010274	399,5 × 116	355,5 × 72	70,80	1 880,00

*cena pouze za rám

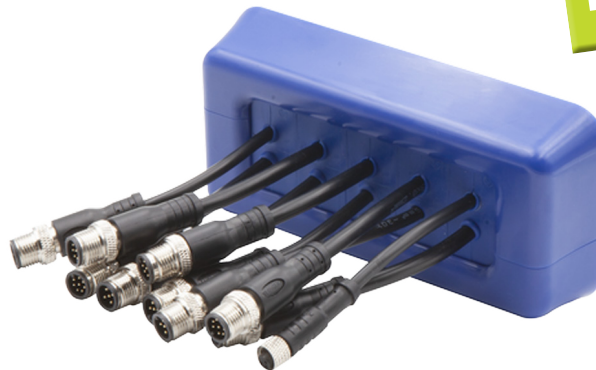
Rámové dělené kabelové průchodky DES 24 CLEAN

Rámová dělená kabelová průchodka DES 24 CLEAN se skládá z dělitelného rámečku DES 24 a PC masky FDA, která se na rám připevňuje pomocí nalisovaných vložek. Splňuje hygienické požadavky pro potravinářský průmysl. Zaoblené rohy a krytí šroubů pro snadné odstraňování nečistot činí z DES 24 CLEAN jedinečné řešení.

Technické parametry:

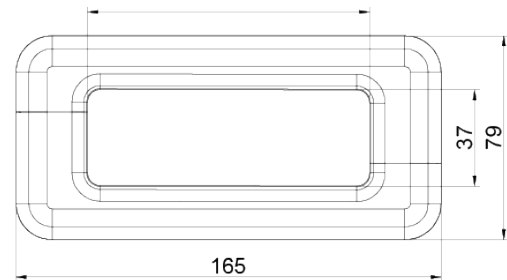
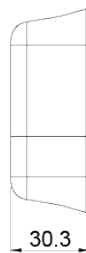
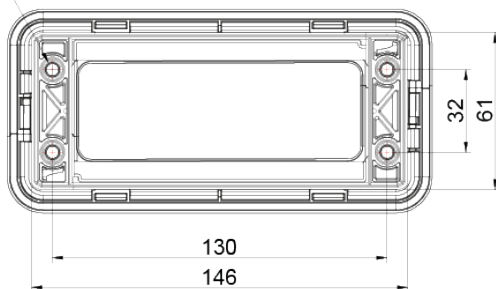
- snadno omyvatelný
- pro kabely s průměrem 2...35 mm
- kryté hlavy šroubů, bez ostrých rohů
- hořlavost samozhášecí podle UL94-HB
- teplota -40...+80 °C
- materiál FDA
- neobsahují halogeny ani silikony
- IP66

NOVINKA



Rozměry v mm:

Ø6.3
(4x)



Rámové dělené kabelové průchodky DES 24 CLEAN

Typ	Obj. kód		Max. výřez mm	Ks/bal.	EUR/ks	CZK/ks
DES 24 CLEAN	1731260024		112 x 39	1	35,76	950,00

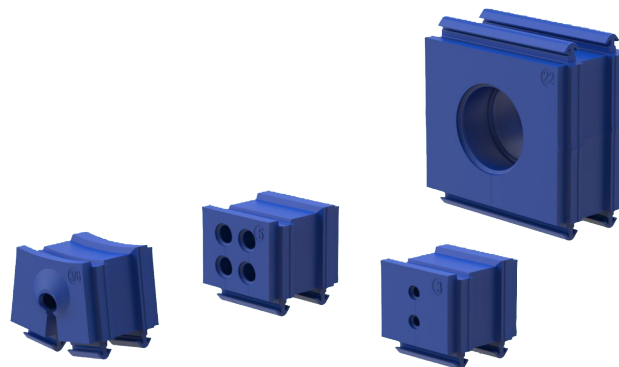
*cena pouze za rám

Vložky SPP C / SPG C

Vložky do potravinářského průmyslu SPP C / SPG C se používají pro vedení kabelů s konektory i bez nich. Vložky SPP C / SPG C umožňují instalaci několika kabelů o průměru 2...35 mm. Verze 2X a 4X umožňují instalaci více kabelů. Vložky SPP C / SPG C jsou určeny pro řadu DES 24 CLEAN.

Technické parametry:

- vložky pro kabely o průměru 2...35 mm
- jedno, dvou, čtyř otvorové a vícerozsahové
- k dispozici „slepá“ verze - záslepka
- materiál FDA 21 CFR 177.2600 certifikovaný TPE
- neobsahují halogeny ani silikony
- hořlavost samozhášecí podle UL94-HB
- pracovní teplota -40...+80 °C
- barva modrá
- IP66



up to
IP66




FDA
APPROVED


UL94-HB

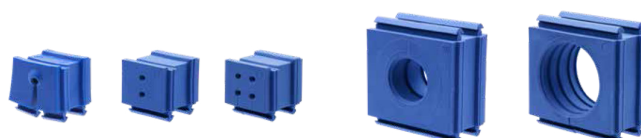
RoHS
COMPLIANT

Vložky SPP C / SPG C



Typ	Obj. kód	Ø kabelu mm	EUR/ks	CZK/ks
				
SPP 0 C	1731260100	záslepka	1,56	41,00
SPP 2 C	1731260102	2...3	1,56	41,00
SPP 3 - 6 C	1731260103	3...6	1,56	41,00
SPP 6 - 9 C	1731260106	6...9	1,56	41,00
SPP 9 - 12 C	1731260109	9...12	1,56	41,00
SPP 12 - 15 C	1731260112	12...15	1,56	41,00
SPP 16 C	1731260116	16...17	1,56	41,00
				
SPP 2x2 C	1731260142	2 x 2	1,44	38,00
SPP 2x3 C	1731260143	2 x 3	1,44	38,00
SPP 2x4 C	1731260144	2 x 4	1,44	38,00
SPP 2x5 C	1731260145	2 x 5	1,44	38,00
SPP 2x6 C	1731260146	2 x 6	1,44	38,00
SPP 2x7 C	1731260147	2 x 7	1,44	38,00
SPP 2x8 C	1731260148	2 x 8	1,44	38,00
				
SPP 4x2 C	1731260152	4 x 2	1,44	38,00
SPP 4x3 C	1731260153	4 x 3	1,44	38,00
SPP 4x4 C	1731260154	4 x 4	1,44	38,00
SPP 4x5 C	1731260155	4 x 5	1,44	38,00
SPP 4x6 C	1731260156	4 x 6	1,44	38,00

Typ	Obj. kód	Ø kabelu mm	EUR/ks	CZK/ks
				
SPG 0 C	1731260117	záslepka	2,40	64,00
SPG 18 C	1731260118	17...18	2,40	64,00
SPG 19 C	1731260119	19...20	2,40	64,00
SPG 20 C	1731260120	20...21	2,40	64,00
SPG 21 C	1731260121	21...22	2,40	64,00
SPG 22 C	1731260122	22...23	2,40	64,00
SPG 23 C	1731260123	23...24	2,40	64,00
SPG 24 C	1731260124	24...25	2,40	64,00
SPG 25 C	1731260125	25...26	2,40	64,00
SPG 26 C	1731260126	26...27	2,40	64,00
SPG 27 C	1731260127	27...28	2,40	64,00
SPG 28 C	1731260128	28...29	2,40	64,00
SPG 29 C	1731260129	29...30	2,40	64,00
SPG 30 C	1731260130	30...31	2,40	64,00
SPG 31 C	1731260131	31...32	2,40	64,00
SPG 32 C	1731260132	32...33	2,40	64,00
SPG 33 C	1731260133	33...34	2,40	64,00
SPG 34 C	1731260134	34...35	2,40	64,00



Modulární rámové dělené kabelové průchodky DES EMC pro stíněné kabely

Technické parametry:

- materiál PP+GF s vodivým měděným a postříbřeným povlakem, antistatické provedení
- vysoká úroveň EMI stínění
- samozhášecí podle UL94-V0
- šrouby rámu z nerezové oceli AISI304
- neobsahují halogeny ani silikony
- ochrana dle EN 62444
- velikosti v metrických jednotkách
- robustní konstrukce IK10
- pracovní teplota -40...+100 °C (stálá)
- krytí IP66.



NOVINKA

Průchodky DES EMC jsou kompatibilní s kabelovými vložkami SPP EMC a SPG EMC.

up to **IP66** **NEMA 12** **UL94-V0** **UV ISO 4892-2A** **RoHS COMPLIANT** **IK10**

Modulární rámové dělené kabelové průchodky DES EMC pro stíněné kabely



Typ		Obj. kód	Výřez mm	Ks/bal.	EUR/ks	CZK/ks*
DES 24 EMC		1734014024	112 × 39	10	29,76	790,00
DES 16 EMC		1734014016	86 × 39		29,04	770,00
DES 10 EMC		1734014010	63 × 39		27,60	740,00
DES Q EMC		1734014008	40 × 39		26,40	700,00
DES L2 EMC		1734014002	40 × 18		23,76	630,00
DES L3 EMC		1734014003	63 × 18		26,40	700,00
DES L4 EMC		1734014004	86 × 18		29,04	770,00
DES L5 EMC		1734014005	112 × 18		29,76	790,00

*cena pouze za rám

Vložky SPP EMC/ SPG EMC

Vložky SPP EMC a SPG EMC pro průchodky umožňují instalaci několika kabelů o průměru 2...35 mm do rozdělitelného rámu. Verze 2X a 4X umožňují instalaci více kabelů.

Technické parametry:

- materiál TPE
- hořlavost samozhášecí podle UL94-HB
- teplota -40...+100 °C (stálá)
- neobsahují halogeny ani silikony
- k dispozici „slepá“ verze – záslepka



SPG EMC

Vložky SPP EMC/ SPG EMC jsou určeny pro řadu DES EMC.

up to
IP66

**NEMA
12**

UL94-HB

**UV
ISO 4892-2A**

**RoHS
COMPLIANT**

Vložky SPP EMC

Typ	Obj. kód	Ø kabelu mm	EUR/ks	CZK/ks
SPP 0B EMC	1734024100	záslepka	1,92	51,00
SPP 2 EMC	1734024102	2...3	1,92	51,00
SPP 3-6 EMC	1734024140	3...6	2,28	60,00
SPP 6-9 EMC	1734024142	26...92	2,28	60,00
SPP 9-12 EMC	1734024144	9...12	2,28	60,00
SPP 12-15 EMC	1734024146	12...15	2,28	60,00
SPP 16 EMC	1734024116	16...17	1,92	51,00
SPP 2X2 EMC	1734024304	2 x 2	2,64	70,00
SPP 2X3 EMC	1734024306	2 x 3	2,64	70,00
SPP 2X4 EMC	1734024308	2 x 4	2,64	70,00
SPP 2X5 EMC	1734024310	2 x 5	2,64	70,00
SPP 2X6 EMC	1734024312	2 x 6	2,64	70,00
SPP 2X7 EMC	1734024314	2 x 7	2,64	70,00
SPP 2X8 EMC	1734024316	2 x 8	2,64	70,00
SPP 4X2 EMC	1734024318	4 x 2	2,64	70,00
SPP 4X3 EMC	1734024320	4 x 3	2,64	70,00
SPP 4X4 EMC	1734024322	4 x 4	2,64	70,00
SPP 4X5 EMC	1734024324	4 x 5	2,64	70,00
SPP 4X6 EMC	1734024326	4 x 6	2,64	70,00

Vložky SPG EMC



Typ	Obj. kód	Ø kabelu mm	EUR/ks	CZK/ks
SPG 0B EMC	1734024000	záslepka	5,28	140,00
SPG 17 EMC	1734024117	17...18	5,28	140,00
SPG 18 EMC	1734024118	18...19	5,28	140,00
SPG 19 EMC	1734024119	19...20	5,28	140,00
SPG 20 EMC	1734024120	20...21	5,28	140,00
SPG 21 EMC	1734024121	21...22	5,28	140,00
SPG 22 EMC	1731022122	22...23	2,58	68,00
SPG 23 EMC	1734024123	23...24	5,28	140,00
SPG 24 EMC	1734024124	24...25	5,28	140,00
SPG 25 EMC	1734024125	25...26	5,28	140,00
SPG 26 EMC	1734024126	26...27	5,28	140,00
SPG 27 EMC	1734024127	27...28	5,28	140,00
SPG 28 EMC	1734024128	28...29	5,28	140,00
SPG 29 EMC	1734024129	29...30	5,28	140,00
SPG 30 EMC	1734024130	30...31	5,28	140,00
SPG 31 EMC	1734024131	31...32	5,28	140,00
SPG 32 EMC	1734024132	32...33	5,28	140,00
SPG 33 EMC	1734024133	33...34	5,28	140,00
SPG 34 EMC	1734024134	34...35	5,28	140,00

Dělené kabelové průchodky OSF, OSF40, OSF50 a OSF63

Technické parametry:

- materiál PC
- hořlavost samozhášecí podle UL94-V0
- teplota -40...+130°C (stálá)
- neobsahují halogeny ani silikony
- upevnění bez šroubů
- ochrana dle EN 62444
- velikosti v metrických jednotkách
- robustní konstrukce IK10

- šedá nebo černá varianta
- typ OSF90 v úhlovém provedení
- krytí IP54

Průchodky OSF, OSF40, OSF50 a OSF63 pracují s kabelovými vložkami SPC, SPC 2x a SPC 4x.



OSF - dělená kabelová průchodka



IP54

NEMA 12



IK10



Dělené kabelové průchodky OSF

Typ	Obj. kód	Výřez Ø mm	Barva	Ks/bal.	EUR/ks*	CZK/ks*
OSF 16G	1731052316	16,5	šedá	10	3,36	89,00
OSF 20G	1731052320	20,5	šedá		3,36	89,00
OSF 25G	1731052325	25,5	šedá		3,48	92,00
OSF 32G	1731052332	32,5	šedá		3,84	102,00
OSF 40G	1731052340	40,5	šedá		6,24	165,00
OSF 50G	1731052350	50,5	šedá		7,08	188,00
OSF 63G	1731052363	63,5	šedá		10,08	270,00

*cena bez vložky SPC
K dispozici i v černém provedení.

Maximální podporované průměry

Typ	1 díra	2 díry	4 díry
OSF16	SPC 10	SPC 2x4	SPC 4x4
OSF20	SPC 14	SPC 2x5	SPC 4x5
OSF25	SPC 14	SPC 2x7	SPC 4x6
OSF32	SPC 14	SPC 2x7	SPC 4x6
OSF40	SPC 14	SPC 2x7	SPC 4x6
OSF50 OSF63	SPC 14	SPC 2x7	SPC 4x6
	SPL 29		

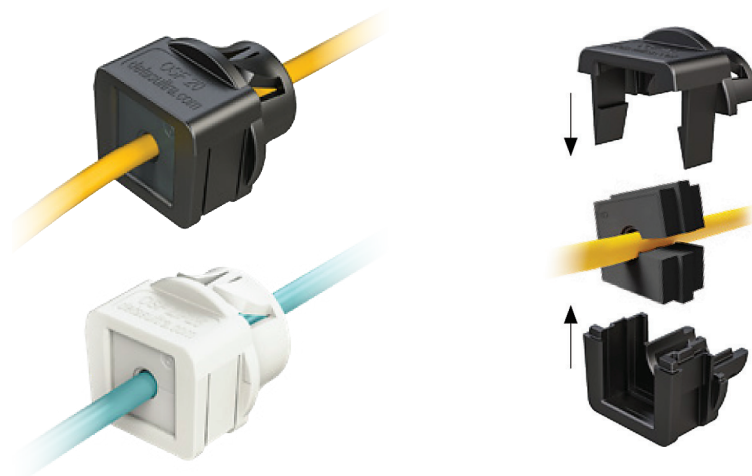
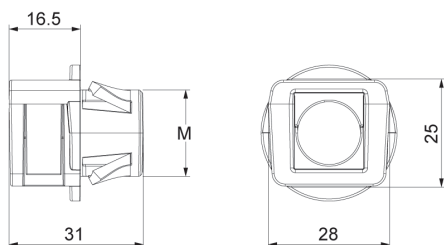
Dělené kabelové průchodky OSF ZIP

Technické parametry:

- materiál PC
- hořlavost samozhášecí podle UL94-V0
- teplota -40...+130 °C (stálá)
- neobsahují halogeny ani silikony
- upevnění bez šroubů
- včetně těsnění
- velikosti v metrických jednotkách
- šedá nebo černá varianta
- krytí IP54

Průchodky OSF ZIP pracují s kabelovými vložkami SPC, SPC 2x a SPC 4x.

Rozměry v mm:



Montáž vložky do průchodky



IP54

NEMA 12



IK10



Dělené kabelové průchodky OSF ZIP

Typ	Obj. kód	Výřez Ø mm	Maximální podporované průměry			Barva	Ks/bal.	EUR/ks*	CZK/ks*
OSF ZIP 16G	1731052716	16,5	SPC 10	SPC 2x4	SPC 4x4	šedá	10	3,12	83,00
OSF ZIP 20G	1731052720	20,5	SPC 14	SPC 2x5	SPC 4x5	šedá		3,12	83,00
OSF ZIP 25G	1731052725	25,5	SPC 14	SPC 2x7	SPC 4x6	šedá		3,36	89,00
OSF ZIP 32G	1731052732	32,5	SPC 14	SPC 2x7	SPC 4x6	šedá		3,36	89,00
OSF ZIP 16B	1731052816	16,5	SPC 10	SPC 2x4	SPC 4x4	černá		3,12	83,00
OSF ZIP 20B	1731052820	20,5	SPC 14	SPC 2x5	SPC 4x5	černá		3,12	83,00
OSF ZIP 25B	1731052825	25,5	SPC 14	SPC 2x7	SPC 4x6	černá		3,36	89,00
OSF ZIP 32B	1731052832	32,5	SPC 14	SPC 2x7	SPC 4x6	černá		3,36	89,00
Demontážní držák									
OSF ZH16	1731052850							1,44	38,00
OSF ZH20	1731052851							1,44	38,00
OSF ZH25	1731052852							1,44	38,00
OSF ZH32	1731052853							1,44	38,00

*cena bez vložky SPC



Dělené kabelové průchodky s pojistnou maticí

Technické parametry:

- materiál PC
- hořlavost samozhášecí podle UL94-V0
- teplota -40...+105 °C (stálá)
- neobsahují halogeny ani silikony
- upevnění bez šroubů
- ochrana dle EN 62444
- velikosti v metrických jednotkách
- robustní konstrukce IK10
- bílá nebo černá varianta



DES CLICK je metrická dělená kabelová průchodka. DES CLICK pracuje s kabelovými vložkami SPP.



IP54

NEMA 12

UL TYPE 12



IK10

Dělené kabelové průchodky s pojistnou maticí

Typ	Obj. kód	Výřez mm	Ks/bal.	EUR/ks*	CZK/ks*
DES CLICK 20B	1731051020	20,5	10	6,36	169,00
DES CLICK 25B	1731051025	25,5		6,36	169,00
DES CLICK 32B	1731051032	32,5		6,96	184,00
DES CLICK 20G	1731051320	20,5		6,36	169,00
DES CLICK 25G	1731051325	25,5		6,36	169,00
DES CLICK 32G	1731051332	32,5		6,96	184,00
DES CLICK 50B	1731051050	50,5		9,36	250,00
DES CLICK 50G	1731051350	50,5		9,36	250,00
DDM SUB-D9*	1731052032	-		1,44	38,00

* cena bez vložky SPP



*kontra matice M32 pro SUB-D9 SUB-D9

Max. podporované průměry

Typ	1 díra	2 díry	4 díry
DES CLICK 20	SPP 12 	SPP 2x5 	SPP 4x2
DES CLICK 25	SPP 16 	SPP 2x6 	SPP 4x4
DES CLICK 32	SPP 16 	SPP 2x7 	SPP 4x6
DES CLICK 50	SPP 15 	SPP 2x6 	SPP 4x3



Dělené kabelové průchodky DESPRED

Technické parametry:

- materiál PP+GF
- rámové šrouby z nerezové oceli AISI304
- metrické velikosti M25, M32 a M63
- hořlavost samozhášecí podle UL94-V0
- teplota $-40...+155$ °C stálá
- neobsahují halogeny ani silikony
- ochrana dle EN 62444
- robustní konstrukce IK10
- krytí IP66 a Nema 4X*



Průchodky DESPRED pracují s kabelovými vložkami SPP, SPG a dělenými pojistnými maticemi.



Rámové dělené kabelové průchodky DESPRED

Typ	Obj. kód	Vložky	Výřez mm	Ks/bal.	EUR/ks	CZK/ks*
DESPRED 25	1731050025		25,5	10	8,28	220,00
DESPRED 32	1731050032		32,5		8,88	235,00
DESPRED 63	1731050063		63,5		15,48	410,00

* cena pouze za rám

Dělené kabelové průchodky DESPRED 50–90

Technické parametry:

- materiál PA66+GF
- bez šroubů
- hořlavost samozhášecí podle UL94-V0
- teplota $-40...+155$ °C stálá
- neobsahují halogeny ani silikony
- ochrana dle EN 62444
- robustní konstrukce IK10
- krytí IP54



Průchodky DESPRED pracují s kabelovými vložkami SPP a SPG.



Rámové dělené kabelové průchodky DESPRED 50–90

Typ	Obj. kód	Vložky	Výřez mm	Ks/bal.	EUR/ks	CZK/ks*
DESPRED 50-90	1731050250		50,5	10	15,00	400,00

*cena pouze za rám

Rámové dělené kabelové průchodky s kartáčem DESCLICK Z

Technické parametry:

- materiál PC
- bez šroubů
- metrické velikosti M32 a M50
- hořlavost samozhášecí podle UL94-V0
- teplota -25...+80 °C stálá
- neobsahují halogeny ani silikony
- v černé barvě
- kartáč jako účinná ochrana proti prachu a suti



Průchodky DESCLICK Z pracují s dělenými pojistnými maticemi.



Rámové dělené kabelové průchodky DESCLICK Z

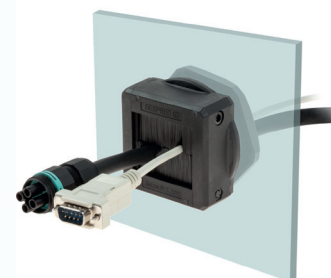
Typ	Obj. kód	Rozměry	Max. výřez mm	Ks/bal.	EUR/ks	CZK/ks*
DESCCLICK Z 32	1731060332	M32 × 1,5	32,5	10	5,88	156,00
DESCCLICK Z 50	1731060350	M50 × 1,5	50,5		7,08	188,00

* cena pouze za rám

Rámové dělené kabelové průchodky s dvojitým kartáčem DESPRED ZZ

Technické parametry:

- materiál PP+GF
- bez šroubů
- hořlavost samozhášecí podle UL94-V0
- teplota -25...+80 °C stálá
- neobsahují halogeny ani silikony
- dvojitě rámování jako účinná ochrana proti prachu
- rámové šrouby z nerezové oceli AISI304



Průchodky DESPRED ZZ pracují s dělenými pojistnými maticemi.



Rámové dělené kabelové průchodky DESPRED ZZ

Typ	Obj. kód	Rozměry	Max. výřez mm	Ks/bal.	EUR/ks	CZK/ks*
DESPRED ZZ 32	1731060232	M32 × 1,5	32,5	1	7,68	205,00
DESPRED ZZ 63	1731060263	M63 × 1,5	63,5		10,20	270,00
DDM SUB-D9	1731052032	Speciální velikost M32 pro SUB-D9		10	1,44	38,00

*cena pouze za rám

Dělené pojistné matice DDMD

Dělené pojistné matice DDMD umožňují průchod kabelů, které jsou rozměrově větší než běžné pojistné matice. K dispozici je šest velikostí, všechny pro metrické závity.

Technické parametry:

- materiál PA66
- hořlavost samozhášecí podle UL94-V0
- teplota -40...+120 °C (stálá)
- neobsahují halogeny ani silikony
- k dispozici v černé barvě



IK10



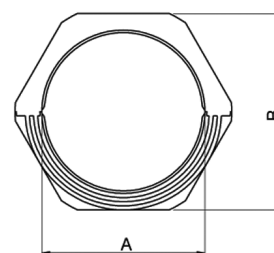
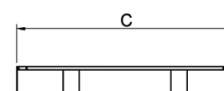
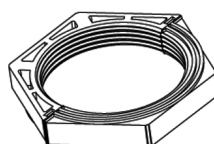
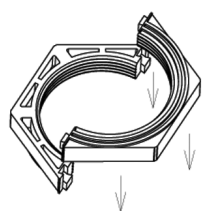
Dělené pojistné matice DDMD

Typ	Obj. kód	Závit M A	Rozměry mm			Ks/bal.	EUR/ks	CZK/ks
			B	C	D			
DDMD M20	1731253020	M20	28	31	7	10	2,52	67,00
DDMD M25	1731253025	M25	33	36	7		2,76	73,00
DDMD M32	1731253032	M32	40	44	7		4,80	127,00
DDMD M40	1731253040	M40	48	53	7		5,52	146,00
DDMD M50	1731253050	M50	58	64	7		5,64	149,00
DDMD M63	1731253063	M63	72	80	7		7,32	194,00

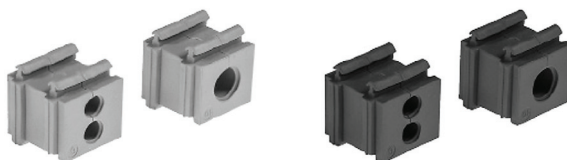
Pojistné matice jsou kompatibilní s následujícími řadami:

- OSF
- OSF40
- OSF 90
- DESPRED
- DESPRED ZZ
- DESCCLICK
- DESCCLICK 50
- DESCCLICK Z

Rozměry v mm:



Vložky SPP



Technické parametry:

- materiál TPE
- hořlavost samozhášecí podle UL94-V0
- teplota -40...+105 °C (stálá)
- neobsahují halogeny ani silikony
- vložky pro kabely o průměru 2...16 mm
- k dispozici „slepá“ verze – záslepka
- k dispozici v barvě šedé a černé

Vložky SSP pro průchodky umožňují instalaci několika kabelů o průměru 2...16 mm do rozdělitelného rámu.

Verze 2X a 4X umožňují instalaci více kabelů.

Vložky SPP jsou určeny pro řady: DES 24, DES 16, DES 10, DES Q, DESPRED, DESCLICK, DES 24M, DES 24MX, DES 16M a DES 16MX.



IP66

NEMA 12, 4X



ECOLAB



Vložky SPP pro průchodky



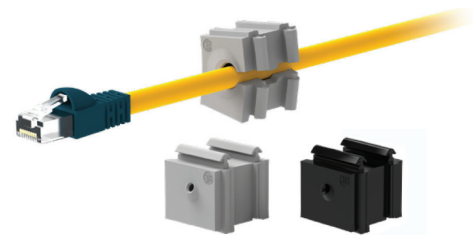
Typ	Obj. kód	Ø kabelu mm	EUR/ks	CZK/ks	Typ	Obj. kód	EUR/ks	CZK/ks
SPP 0G	1731020100	záslepka	1,32	35,00	SPP 0B	1731020200	1,32	35,00
SPP 2G	1731020102	2...3	1,32	35,00	SPP 2B	1731020202	1,32	35,00
SPP 3G	1731020103	3...4	1,32	35,00	SPP 3B	1731020203	1,32	35,00
SPP 4G	1731020104	4...5	1,32	35,00	SPP 4B	1731020204	1,32	35,00
SPP 5G	1731020105	5...6	1,32	35,00	SPP 5B	1731020205	1,32	35,00
SPP 6G	1731020106	6...7	1,32	35,00	SPP 6B	1731020206	1,32	35,00
SPP 7G	1731020107	7...8	1,32	35,00	SPP 7B	1731020207	1,32	35,00
SPP 8G	1731020108	8...9	1,32	35,00	SPP 8B	1731020208	1,32	35,00
SPP 9G	1731020109	9...10	1,32	35,00	SPP 9B	1731020209	1,32	35,00
SPP 10G	1731020110	10...11	1,32	35,00	SPP 10B	1731020210	1,32	35,00
SPP 11G	1731020111	11...12	1,32	35,00	SPP 11B	1731020211	1,32	35,00
SPP 12G	1731020112	12...13	1,32	35,00	SPP 12B	1731020212	1,32	35,00
SPP 13G	1731020113	13...14	1,32	35,00	SPP 13B	1731020213	1,32	35,00
SPP 14G	1731020114	14...15	1,32	35,00	SPP 14B	1731020214	1,32	35,00
SPP 15G	1731020115	15...16	1,32	35,00	SPP 15B	1731020215	1,32	35,00
SPP 16G	1731020116	16...17	1,32	35,00	SPP 16B	1731020216	1,32	35,00
SPP 2X2G	1731020304	2 × 2	1,44	38,00	SPP 2X2B	1731020404	1,44	38,00
SPP 2X3G	1731020306	2 × 3	1,44	38,00	SPP 2X3B	1731020406	1,44	38,00
SPP 2X4G	1731020308	2 × 4	1,44	38,00	SPP 2X4B	1731020408	1,44	38,00
SPP 2X5G	1731020310	2 × 5	1,44	38,00	SPP 2X5B	1731020410	1,44	38,00
SPP 2X6G	1731020312	2 × 6	1,44	38,00	SPP 2X6B	1731020412	1,44	38,00
SPP 2X7G	1731020314	2 × 7	1,44	38,00	SPP 2X7B	1731020414	1,44	38,00
SPP 2X8G	1731020316	2 × 8	1,44	38,00	SPP 2X8B	1731020416	1,44	38,00
SPP 4X2G	1731020318	4 × 2	1,44	38,00	SPP 4X2B	1731020418	1,44	38,00
SPP 4X3G	1731020320	4 × 3	1,44	38,00	SPP 4X3B	1731020420	1,44	38,00
SPP 4X4G	1731020322	4 × 4	1,44	38,00	SPP 4X4B	1731020422	1,44	38,00
SPP 4X5G	1731020324	4 × 5	1,44	38,00	SPP 4X5B	1731020424	1,44	38,00
SPP 4X6G	1731020326	4 × 6	1,44	38,00	SPP 4X6B	1731020426	1,44	38,00

Vložky SPP R

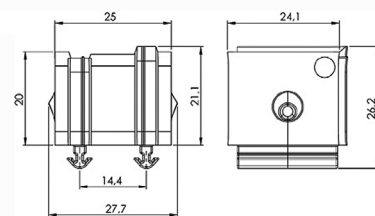
Technické parametry:

- materiál TPE
- hořlavost samozhášecí podle UL94-V0
- teplota -40...+110 °C (stálá)
- neobsahují halogeny ani silikony
- vložky pro kabely o \varnothing 3...15 mm
- k dispozici „slepá“ verze – záslepka
- k dispozici v barvě šedé a černé
- IP66

Vložky SPP R jsou určeny pro řady: DES 24, DES 16, DES 10, DES Q, DESPRED, DESCLICK, DES 24M, DES 24MX, DES 24MX15, DES 16M a DES 16MX.



Rozměry v mm:



IP66

NEMA 12, 4X

UL TYPE 12, 4X



ECOLAB



Vložky SPP R

Typ	Obj. kód	Ø kabelu mm	EUR/ks	CZK/ks	Typ	Obj. kód	EUR/ks	CZK/ks
SPP R1G	1731021200	3...6	1,32	35,00	SPP R1B	1731021210	1,44	38,00
SPP R2G	1731021202	6...9	1,32	35,00	SPP R2B	1731021212	1,44	38,00
SPP R3G	1731021204	9...12	1,32	35,00	SPP R3B	1731021214	1,44	38,00
SPP R4G	1731021206	12...15	1,32	35,00	SPP R4B	1731021216	1,44	38,00



Vložky SPP K

Technické parametry:

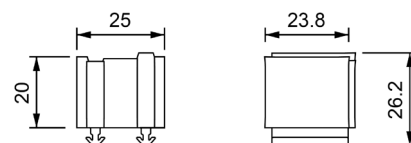
- materiál TPE
- hořlavost samozhášecí podle UL94-V0
- teplota -40...+110 °C (stálá)
- neobsahují halogeny ani silikony
- vložky pro kabely o \varnothing 2,5...16,5 mm
- dvojitá membrána
- k dispozici v barvě šedé a černé
- IP66

Vložky SPP K jsou určeny pro řady: DES 24, DES 16, DES 10, DES Q, DESPRED, DESCLICK, DES 24M, DES 24MX, DES 16M a DES 16MX.



Dvojitá membrána:

Rozměry v mm:



IP66

NEMA 12, 4X

UL TYPE 12, 4X



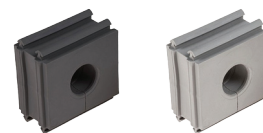
ECOLAB



Vložky SPP K

Typ	Obj. kód	Ø kabelu mm	EUR/ks	CZK/ks	Typ	Obj. kód	EUR/ks	CZK/ks
SPP K0G	1731021100	záslepka	1,32	35,00	SPP K0B	1731023100	1,32	35,00
SPP K1G	1731021110	2,5/7	1,32	35,00	SPP K1B	1731023110	1,32	35,00
SPP K2G	1731021115	4,5/10	1,32	35,00	SPP K2B	1731023115	1,32	35,00
SPP K3G	1731021120	7,5/12,5	1,32	35,00	SPP K3B	1731023120	1,32	35,00
SPP K4G	1731021125	9/14	1,32	35,00	SPP K4B	1731023125	1,32	35,00
SPP K5G	1731021127	12/16,5	1,32	35,00	SPP K5B	1731023127	1,32	35,00

Vložky velké SPG



Vložky SPG pro průchodky umožňují instalaci kabelů o průměru 17...35 mm do rozdělitelného rámu.

Vložky SPG M pro průchodky umožňují instalaci až 15 kabelů do rozdělitelného rámu.

Technické parametry:

- materiál TPE
- hořlavost samozhášecí podle UL94-V0
- teplota -40...+110 °C (stálá)
- neobsahují halogeny ani silikony
- vložky pro kabely o průměru 17...35 mm
- k dispozici „slepá“ verze – záslepka
- k dispozici v barvě šedé a černé

Vložky SPG jsou určeny pro řady: DES 24, DES 16, DES 10, DES Q, DESPRED, DESCLICK, DES 24M, DES 24MX.



IP66

NEMA 12, 4X

UL TYPE 12, 4X



ECOLAB



ROHS COMPLIANT



Vložky velké SPG



Typ	Obj. kód	Ø kabelu mm	EUR/ks	CZK/ks	Typ	Obj. kód	EUR/ks	CZK/ks
SPG 0G	1731022000	záslepka	2,58	68,00	SPG 0B	1731022020	2,58	68,00
SPG 17G	1731022117	17...18	2,58	68,00	SPG 17B	1731022217	2,58	68,00
SPG 18G	1731022118	18...19	2,58	68,00	SPG 18B	1731022218	2,58	68,00
SPG 19G	1731022119	19...20	2,58	68,00	SPG 19B	1731022219	2,58	68,00
SPG 20G	1731022120	20...21	2,58	68,00	SPG 20B	1731022220	2,58	68,00
SPG 21G	1731022121	21...22	2,58	68,00	SPG 21B	1731022221	2,58	68,00
SPG 22G	1731022122	22...23	2,58	68,00	SPG 22B	1731022222	2,58	68,00
SPG 23G	1731022123	23...24	2,58	68,00	SPG 23B	1731022223	2,58	68,00
SPG 24G	1731022124	24...25	2,58	68,00	SPG 24B	1731022224	2,58	68,00
SPG 25G	1731022125	25...26	2,58	68,00	SPG 25B	1731022225	2,58	68,00
SPG 26G	1731022126	26...27	2,58	68,00	SPG 26B	1731022226	2,58	68,00
SPG 27G	1731022127	27...28	2,58	68,00	SPG 27B	1731022227	2,58	68,00
SPG 28G	1731022128	28...29	2,58	68,00	SPG 28B	1731022228	2,58	68,00
SPG 29G	1731022129	29...30	2,58	68,00	SPG 29B	1731022229	2,58	68,00
SPG 30G	1731022130	30...31	2,58	68,00	SPG 30B	1731022230	2,58	68,00
SPG 31G	1731022131	31...32	2,58	68,00	SPG 31B	1731022231	2,58	68,00
SPG 32G	1731022132	32...33	2,58	68,00	SPG 32B	1731022232	2,58	68,00
SPG 33G	1731022133	33...34	2,58	68,00	SPG 33B	1731022233	2,58	68,00
SPG 34G	1731022134	34...35	2,58	68,00	SPG 34B	1731022234	2,58	68,00

Vložky velké SPG M pro více kabelů

Typ	Obj. kód	Počet děr – Ø kabelu mm	EUR/ks	CZK/ks	Typ	Obj. kód	EUR/ks	CZK/ks
SPG M7G	1731022307	4 – max. 13,5 2 – max. 5 1 – max. 9,5	4,08	108,00	SPG M7B	1731022407	4,08	108,00
SPG M9G	1731022309	9 – max 8,8	4,08	108,00	SPG M9B	1731022409	4,08	108,00
SPG M14G	1731022314	12 – max. 6,5 2 – max. 12	4,08	108,00	SPG M14B	1731022414	4,08	108,00
SPG M15G	1731022315	15 – max. 7	4,08	108,00	SPG M15B	1731022415	4,08	108,00

Vložky SPC

Vložky SPC pro průchodky umožňují instalaci několika kabelů o průměru 2...14 mm.

Verze 2X a 4X umožňují instalaci více kabelů.

Technické parametry:

- materiál TPE
- hořlavost samozhášecí podle UL94-V0
- teplota -40...+110 °C (stálá)
- neobsahují halogeny ani silikony
- vložky pro kabely o průměru od 2...14 mm
- k dispozici „slepá“ verze – záslepka
- k dispozici v barvě šedé a černé



Vložky SPC jsou určeny pro řady: OSF, OSF 90, OSF ZIP, DES 24 CLICK, DES 16 CLICK, DES 10 CLICK, DES Q CLICK.



Vložky SPC

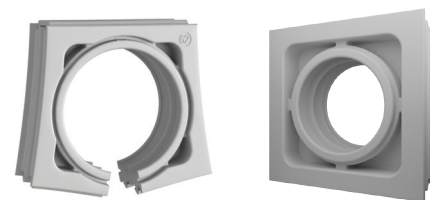


Typ	Obj. kód	Ø kabelu mm	EUR/ks	CZK/ks	Typ	Obj. kód	EUR/ks	CZK/ks
SPC 0G	1731052500	záslepka	0,96	25,00	SPC 0B	1731052600	0,96	25,00
SPC 2G	1731052502	2	0,70	19,00	SPC 2B	1731052602	0,70	19,00
SPC 3G	1731052503	3	0,70	19,00	SPC 3B	1731052603	0,70	19,00
SPC 4G	1731052504	4	0,70	19,00	SPC 4B	1731052604	0,70	19,00
SPC 5G	1731052505	5	0,70	19,00	SPC 5B	1731052605	0,70	19,00
SPC 6G	1731052506	6	0,70	19,00	SPC 6B	1731052606	0,70	19,00
SPC 7G	1731052507	7	0,70	19,00	SPC 7B	1731052607	0,70	19,00
SPC 8G	1731052508	8	0,70	19,00	SPC 8B	1731052608	0,70	19,00
SPC 9G	1731052509	9	0,70	19,00	SPC 9B	1731052609	0,70	19,00
SPC 10G	1731052510	10	0,70	19,00	SPC 10B	1731052610	0,70	19,00
SPC 11G	1731052511	11	0,70	19,00	SPC 11B	1731052611	0,70	19,00
SPC 12G	1731052512	12	0,70	19,00	SPC 12B	1731052612	0,70	19,00
SPC 13G	1731052513	13	0,70	19,00	SPC 13B	1731052613	0,70	19,00
SPC 14G	1731052514	14	0,70	19,00	SPC 14B	1731052614	0,70	19,00
SPC 2X2G	1731052522	2 x 2	0,74	20,00	SPC 2X2B	1731052622	0,74	20,00
SPC 2X3G	1731052523	2 x 3	0,74	20,00	SPC 2X3B	1731052623	0,74	20,00
SPC 2X4G	1731052524	2 x 4	0,74	20,00	SPC 2X4B	1731052624	0,74	20,00
SPC 2X5G	1731052525	2 x 5	0,74	20,00	SPC 2X5B	1731052625	0,74	20,00
SPC 2X6G	1731052526	2 x 6	0,74	20,00	SPC 2X6B	1731052626	0,74	20,00
SPC 2X7G	1731052527	2 x 7	0,74	20,00	SPC 2X7B	1731052627	0,74	20,00
SPC 4X2G	1731052532	4 x 2	1,02	27,00	SPC 4X2B	1731052632	1,02	27,00
SPC 4X3G	1731052533	4 x 3	1,02	27,00	SPC 4X3B	1731052633	1,02	27,00
SPC 4X4G	1731052534	4 x 4	1,02	27,00	SPC 4X4B	1731052634	1,02	27,00
SPC 4X5G	1731052535	4 x 5	1,02	27,00	SPC 4X5B	1731052635	1,02	27,00
SPC 4X6G	1731052536	4 x 6	1,02	27,00	SPC 4X6B	1731052636	1,02	27,00

Vložky SPH

Technické parametry:

- materiál TPE
- hořlavost samozhášecí podle UL94-V0
- teplota -40...+110 °C (stálá)
- neobsahují halogeny ani silikony
- vložky pro kabely o průměru 36...65 mm
- k dispozici „slepá“ verze – záslepka
- k dispozici v barvě šedé



Vložky SPH pro průchodky umožňují instalaci kabelu o průměru 36...65 mm do rozdělitelného rámu.

Vložky SPH jsou určeny pro řady: DES 380M a DES 380MX.



IP54

NEMA 12



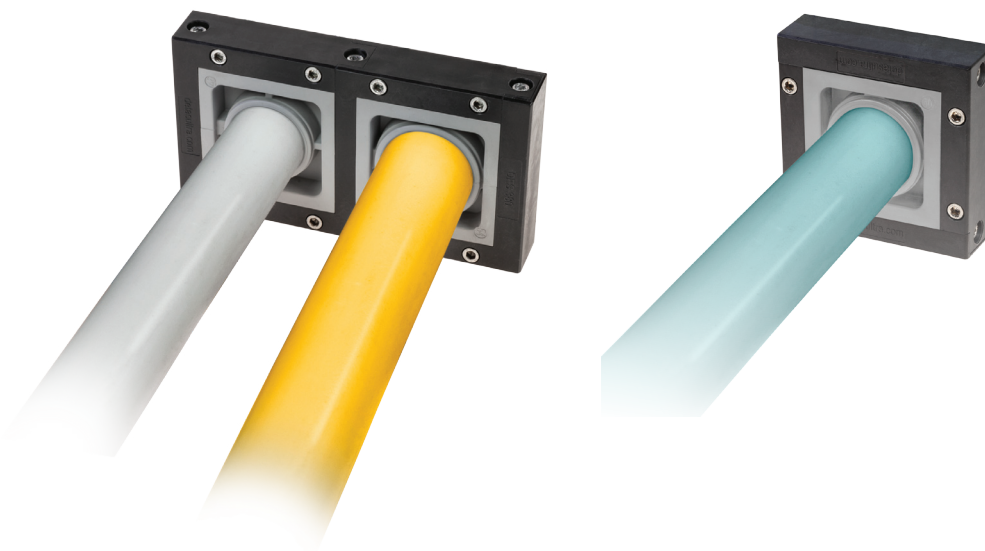
ECOLAB



Vložky SPH pro průchodky DES 380M a DES 380MX



Typ	Obj. kód	Ø kabelu mm	EUR/ks	CZK/ks
SPH 0G	1731010278	záslepka	7,68	205,00
SPH 38G	1731010281	36...39	7,44	197,00
SPH 42G	1731010282	41...44	7,44	197,00
SPH 46G	1731010283	43...48	7,44	197,00
SPH 50G	1731010284	47...51	7,44	197,00
SPH 54G	1731010285	52...56	7,44	197,00
SPH 58G	1731010286	56...60	7,44	197,00
SPH 62G	1731010287	60...65	7,44	197,00



Vložky SPL

Technické parametry:

- materiál TPE
- hořlavost samozhášecí podle UL94-V0
- teplota -40...+110 °C (stálá)
- neobsahují halogeny ani silikony
- vložky pro kabely o průměru od 11,5...31 mm
- k dispozici „slepá“ verze – záslepka
- k dispozici v barvě šedé a černé

Gumové vložky SPL umožňují instalaci kabelů o průměru od 11,5...31 mm.

Vložky SPL jsou určeny pro řady: DES 24 CLICK, DES 16 CLICK, DES 10 CLICK, DES Q CLICK a dělitelné průchodky OSF50.



IP54

NEMA 12



ECOLAB



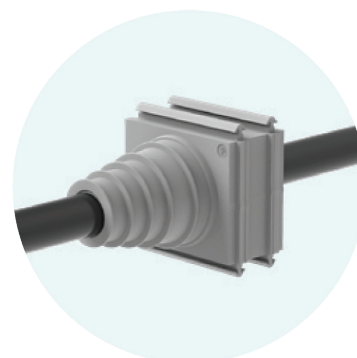
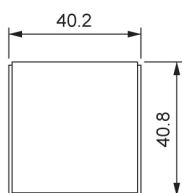
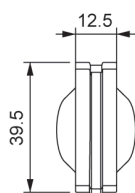
RoHS COMPLIANT

Vložky SPL



Typ	Obj. kód	Ø kabelu mm	EUR/ks	CZK/ks	Typ	Obj. kód	EUR/ks	CZK/ks
SPL 0G	1731053000	záslepka	1,80	48,00	SPL 0B	1731053001	1,80	48,00
SPL 13G	1731053005	11,5...16	1,80	48,00	SPL 13B	1731053025	1,80	48,00
SPL 17G	1731053010	16...20	1,80	48,00	SPL 17B	1731053030	1,80	48,00
SPL 21G	1731053013	20...24	1,80	48,00	SPL 21B	1731053033	1,80	48,00
SPL 25G	1731053015	24...28	1,80	48,00	SPL 25B	1731053035	1,80	48,00
SPL 29G	1731053020	28...31	1,80	48,00	SPL 29B	1731053040	1,80	48,00

Rozměry v mm:



Vložky SPL M

Technické parametry:

- materiál TPE
- hořlavost samozhášecí podle UL94-V0
- teplota -40...+110 °C (stálá)
- neobsahují halogeny ani silikony
- k dispozici v barvě šedé a černé

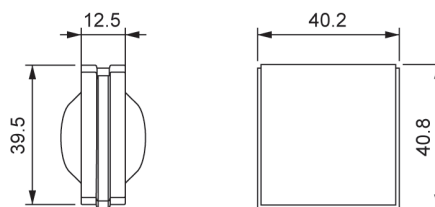
Gumové vložky SPL M s dvojitou membránou umožňují instalaci více kabelů a jsou určeny pro řady: DES 24 CLICK, DES 16 CLICK, DES 10 CLICK, DES Q CLICK a dělitelné průchodky OSF50.



Dvojitá membrána:



Rozměry v mm:



IP54

NEMA 12



ECOLAB

UL94-V0

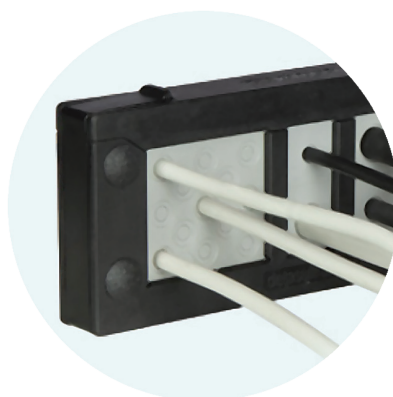


RoHS COMPLIANT

Vložky SPL M



Typ	Obj. kód	Ø kabelu mm	EUR/ks	CZK/ks	Typ	Obj. kód	EUR/ks	CZK/ks
SPL M4G	1731053050	4 × 11/15	2,28	60,00	SPL M4B	1731053060	2,28	60,00
SPL M8G	1731053055	8 × 6/10	2,28	60,00	SPL M8B	1731053065	2,28	60,00
SPL M13G	1731053058	13 × 4,5/6,5	2,28	60,00	SPL M13B	1731053068	2,28	60,00



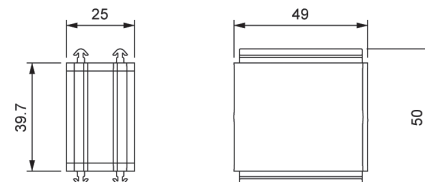
Vložky SPG W22

Technické parametry:

- materiál TPE, PP+GF, PA66 hliník
- hořlavost samozhášecí podle UL94-V0
- teplota -40...+110 °C (stálá)
- neobsahují halogeny ani silikony
- všechny verze s krytkou
- IP65



Rozměry v mm:



Vložky SPG W22 jsou určeny pro řady: DES 24, DES 16, DES 10, DES Q, DESPRED, DESCLICK, DES 24M, DES 24MX15, DES 24MX, DES 16M, DES 16MX.

up to
IP65

up to
**NEMA
12, 4X**

ECOLAB

UL94-V0

**UV
ISO 4892-2A**

**RoHS
COMPLIANT**

DETASULTRA
solutions around the cable

Vložky SPG W22

Typ	Obj. kód	Konektor	Druh připojení	EUR/ks	CZK/ks
SPG W22 USB 3.0	1731020905	USB 3.0	samice/samice	21,12	560,00
SPG W22 USB-B	1731020910	USB-B	samice/samice	21,36	570,00
SPG W22 USB-C	1731020915	USB-C	samice/samice	39,36	1050,00
SPG W22 USB-Mini	1731020920	USB-Mini	samice/samec	n.p.	n.p.
SPG W22 USB-Micro	1731020925	USB-Micro	samice/samec	35,76	950,00
SPG W22 RJ45 Cat.6	1731020930	RJ45 Cat.6	samice/samice	35,76	950,00
SPG W22 HDMI	1731020935	HDMI	samice/samice	34,08	910,00
SPG W22 2xUSB 2.0	1731020940	2 x USB 2.0	samice/samice	34,80	930,00

* n.p. = na poptání

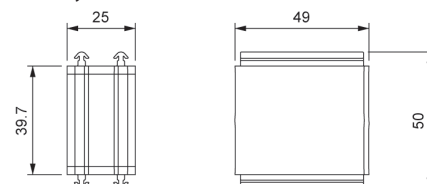
Vložky SPG WP

Technické parametry:

- materiál TPE, PP+GF, PA66
- hořlavost samozhášecí podle UL94-V0
- teplota -40...+110 °C (stálá)
- neobsahují halogeny ani silikony
- všechny verze s krytkou
- IP66



Rozměry v mm:



Vložky SPG WP jsou určeny pro řady: DES 24, DES 16, DES 10, DES Q, DESPRED, DESCLICK, DES 24M, DES 24MX15, DES 24MX, DES 16M, DES 16MX.

up to
IP66

up to
**NEMA
12, 4X**

ECOLAB

UL94-V0

**UV
ISO 4892-2A**

**RoHS
COMPLIANT**

CEX

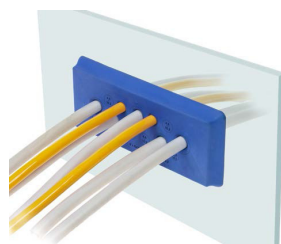
DETASULTRA
solutions around the cable

Vložky SPG WP

Typ	Obj. kód	Konektor	Druh připojení	EUR/ks	CZK/ks
SPG WP27 USB 3.0	1731020907	USB 3.0	samice/samice	15,36	410,00
SPG WP20 USB-C	1731020913	USB-C	samice/samice	15,48	410,00
SPG WP27 RJ45 Cat.6	1731020933	RJ45 cat.6	samice/samice	15,36	410,00
SPG WP27 HDMI	1731020937	HDMI	samice/samice	15,48	410,00

GUMOVÉ PRŮCHODKY





Gumové průchodky

Gumové průchodky DES-PM 24	32
Gumové průchodky s pevným rámem DES-PDM 24	33
Gumové průchodky s pevným rámem DES-PDM ZIP	34
Gumové průchodky s pevným rámem DES-PDM CLEAN	35
Gumové průchodky s pevným rámem DES-DPM KN	36
Gumové průchodky kruhové DES-PM M	37
Gumové průchodky kruhové s pevným rámem DES-PDM M	38
Gumové kuželové průchodky DES PDP	39
Gumové průchodky DES-PMU	40
Gumové průchodky s metrickou maticí DES-PDMU	41

**Poptejte
speciální ceny**

Gumové průchodky s pevným rámem DES-PDM 24

DES-PDM 24 je inovativní alternativou ke standardním gumovým průchodkám na elektrických, elektronických a telekomunikačních skříních a zařízeních.

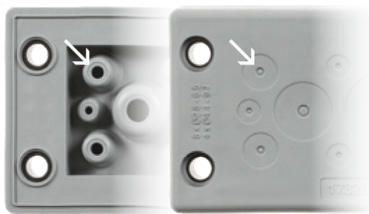
Kabel je protlačen přes přední membránu, zatímco druhá membrána zamezuje deformaci a zvyšuje odolnost vůči tekutinám.

Technické parametry:

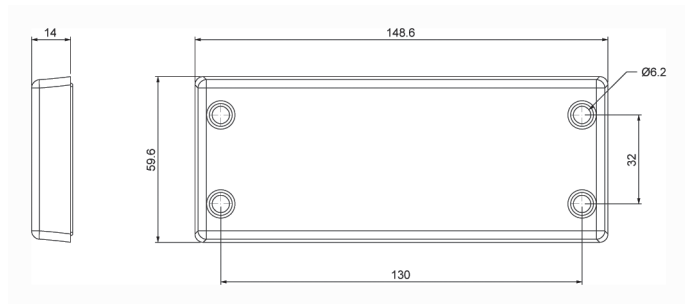
- materiál TPE
- pro velký počet kabelů s neukončeným vedením
- vysoká pojistná síla díky dvojité membráně
- nízké náklady
- vysoký stupeň krytí IP66
- hořlavost samozhášecí podle UL94-V0
- teplota $-40...+105\text{ °C}$ (stálá)
- neobsahují halogeny ani silikony
- k dispozici v barvě šedé a černé



Dvojitá membrána:



Rozměry v mm:



IP66
IP68

NEMA
12, 4X

UL TYPE
12, 4X



ECOLAB



Gumové průchodky s pevným rámem DES-PDM 24

Typ	Obj. kód	Počet děr – Ø kabelu min/max mm	Rozměry mm		Ks/bal.	EUR/ks	CZK/ks
			Výřez	Rám			
DES-PDM 24/14G	1732012414	10 – 2,8 / 6,5 4 – 14,5 / 22	112 × 36	148,6 × 59,6	10	17,28	460,00
DES-PDM 24/15G	1732012415	15 – 6,8 / 12				17,28	460,00
DES-PDM 24/16G	1732012416	8 – 2,8 / 6,5 4 – 4,4 / 9,7 2 – 8,6 / 16,2 2 – 14,5 / 22				17,28	460,00
DES-PDM 24/17G	1732012417	6 – 2,8 / 6,5 6 – 4,6 / 10,2 5 – 8,6 / 16,2				15,48	410,00
DES-PDM 24/25G	1732012425	12 – 2,8 / 6,5 7 – 4,4 / 9,7 6 – 6,8 / 12				17,28	460,00
DES-PDM 24/32G	1732012432	21 – 2,8 / 6,5 8 – 4,6 / 10,2 3 – 6,8 / 12				17,28	460,00
DES-PDM 24/42G	1732012442	42 – 2,8 / 6,5				15,48	410,00
DES-PDM 24/124G	1732012421	120 – 1,75/4,7 4 – 2,3/6				15,48	410,00

Na poptání: sada 4 montážních šroubů v AISI304 s úpravou Black Dacromet (obj. kód 1731991020).

Gumové průchodky s pevným rámem DES-PDM ZIP

NOVINKA

Díky novému systému zacvakávacích úchytů je montáž DES-PDM ZIP velmi jednoduchá a rychlá.

Nový systém pro rychlou montáž:

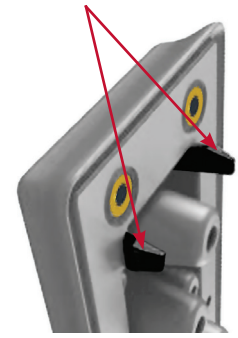
Gumovou průchodku DES-PDM ZIP lze připevnit k panelu zevnitř čtyřmi skrytými šrouby.

Přední membrána je lehce provrtaná malým šroubovákem, zatímco druhá paralelní membrána působí jako výztuž, zajišťující velmi vysokou odolnost proti tahu a vodě.

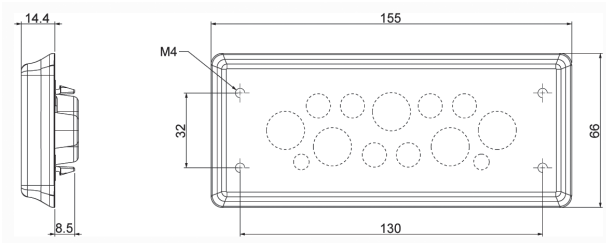
Technické parametry:

- materiál TPE
- hořlavost samozhášecí podle UL94-HB
- vysoký stupeň krytí IP66
- vysoká pojistná síla díky dvojité membráně
- teplota -40...+110 °C (stálá)
- neobsahují halogeny ani silikony
- **nový systém pro rychlou montáž**
- pro velký počet kabelů s neukončeným vedením
- vnitřní výztužný rám
- zaoblené hrany

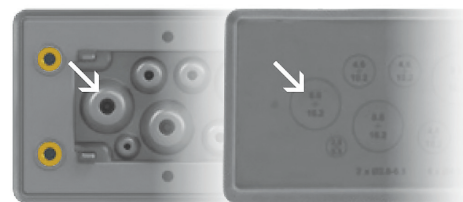
nový systém pro rychlou montáž



Rozměry v mm:



Dvojitá membrána:



Gumové průchodky s pevným rámem DES-PDM ZIP



Typ	Obj. kód	Počet děr – Ø kabelu min/max mm	Rozměry mm		Ks/bal.	EUR/ks	CZK/ks
			Výřez	Rám			
DES-PDM ZIP 24/13	1732026013	5 – 5,6 / 16,2 6 – 4,6 / 10,2 2 – 2,8 / 6,5				18,60	495,00
DES-PDM ZIP 24/25G	1732026025	12 – 2,8 / 6,5 7 – 4,4 / 9,7 6 – 6,8 / 12	112 × 36	155 × 66	10	18,60	495,00
DES-PDM ZIP 24/32G	1732026032	21 – 2,8 / 6,5 8 – 4,6 / 10,2 3 – 6,8 / 12				18,60	495,00

Gumové průchodky s pevným rámem DES-PDM CLEAN

DES-PDM CLEAN se používá především v potravinářské a farmaceutické výrobě, díky zaoblenému tvaru bez hran, které zabraňuje hromadění nečistot a umožňuje časté mytí. Díky novému systému zacvakávacích úchytů je montáž DES-PDM CLEAN velmi jednoduchá a rychlá. Gumovou průchodku DES-PDM CLEAN lze připevnit k panelu zevnitř čtyřmi skrytými šrouby. Umístění otvorů je provedeno laserovým tiskem, což zaručuje přední čistou plochu během provozu. Přední membrána je lehce provrtaná malým šroubovákem, zatímco druhá paralelní membrána působí jako výztuž, zajišťující velmi vysokou odolnost proti tahu a vodě.

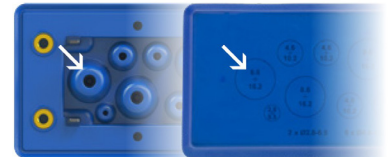
Technické parametry:

- materiál TPE
- hořlavost samozhášecí podle UL94-HB
- teplota -40...+80°C (stálá)
- neobsahují halogeny ani silikony
- nový systém pro rychlou montáž
- pro velký počet kabelů s neukončeným vedením
- vnitřní výztužný rám
- zaoblené hrany
- vysoký stupeň krytí IP66

nový systém pro rychlou montáž



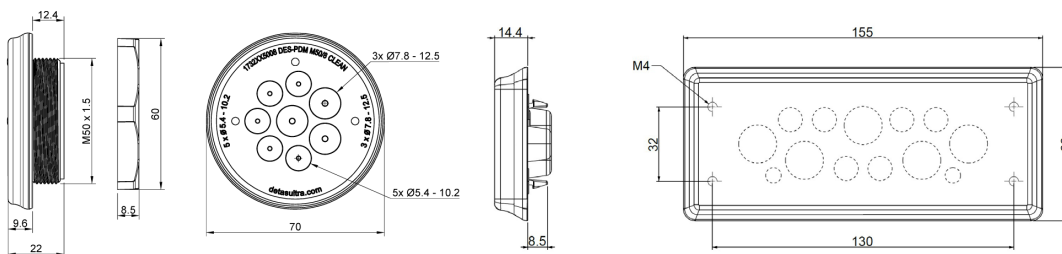
Dvojitá membrána:



Nový systém pro rychlou montáž:



Rozměry v mm:



Gumové průchodky s pevným rámem DES-PDM CLEAN



Typ	Obj. kód	Počet děr - Ø kabelu min/max mm	Rozměry mm		Ks/bal.	EUR/Stk.	CZK/ks
			výřez	rám			
DES-PDM 24/13 CLEAN	1732025017	2 - 2,8 / 6,5 6 - 4,6 / 10,2 5 - 8,6 / 16,2	112 × 36	155 × 66	1	22,44	600,00
DES-PDM 24/25 CLEAN	1732025025	12 - 2,8 / 6,5 7 - 4,4 / 9,7 6 - 6,8 / 12	112 × 36	155 × 66	1	22,44	600,00
DES-PDM 24/32 CLEAN	1732025032	21 - 2,8 / 6,5 8 - 4,6 / 10,2 3 - 6,8 / 12	112 × 36	155 × 66	1	22,44	600,00
DES-PDM M50/8 CLEAN	1732036108	7,8 / 12,5 5,4 / 10,2	55	70	1	13,08	350,00

Gumové průchodky s pevným rámem DES-DPM KN

Vícekabelová průchodka vhodná pro boční a spodní přichycení k rozvaděči.

Upevňovací otvory jsou kompatibilní s rozvaděči Rittal.

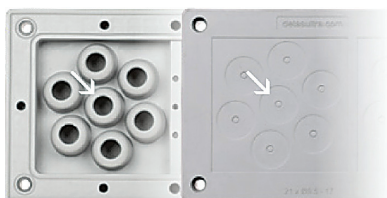
Kabel je protlačen přes přední membránu, zatím co druhá membrána zamezuje deformaci a zvyšuje odolnost vůči tekutinám.



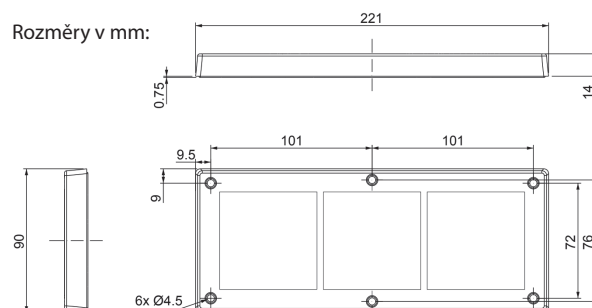
Technické parametry:

- materiál TPE
- hořlavost samozhášecí podle UL94-V0
- teplota -40...+110 °C
- neobsahují halogeny ani silikony
- vysoký stupeň krytí IP66
- nízké náklady
- pro velký počet kabelů s neukončeným vedením

Dvojitá membrána:



Rozměry v mm:



IP66

NEMA 12

UL TYPE 12



ECOLAB

UL94-V0



ROHS COMPLIANT



Gumové průchodky s pevným rámem DES PDM KN



Typ	Obj. kód	Počet děr – Ø kabelu mm	Rozměry		Struktura	Ks/bal.	EUR/ks	CZK/ks
			Prostřih	Rám				
DES PDM KN/72G	1732040072	42 – 2,8 / 6,5 21 – 4,6 / 10,2 6 – 8,6 / 16,2 3 – 14,5 / 22	192 x 62	221 x 90		1	29,64	790,00
DES PDM KN/72B	1732041073				30,84		820,00	
DES PDM KN/21G	1732040021	21 – 9,5 / 17			36,00		960,00	
DES PDM KN/21B	1732041021				36,00		960,00	
DES PDM KN/19G	1732040019	4 – 3 / 6 3 – 5 / 10 1 – 9 / 15			36,00		960,00	
DES PDM KN/19B	1732041020	6 – 14 / 22 3 – 19 / 27 2 – 22 – 30			36,00		960,00	

Gumové průchodky kruhové DES-PM M

DES-PM M je inovativní alternativa ke standardním gumovým průchodkám na elektrických, elektronických a telekomunikačních skříních a zařízeních.

Kabel je protlačen přes přední membránu, zatímco druhá membrána zamezuje deformaci a zvyšuje odolnost vůči tekutinám.



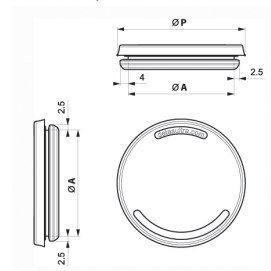
Použití:

- pro různý počet kabelů
- vysoká pojistná síla díky dvojitě membráně
- nízké náklady
- vysoký stupeň krytí (IP65-66)
- v metrických jednotkách

Technické parametry:

- materiál TPE
- hořlavost samozhášecí podle UL94-V0
- teplota $-40...+105\text{ }^{\circ}\text{C}$ (stálá)
- neobsahují halogeny ani silikony
- Typ 1: tloušťka stěny 1,5...2,5 mm
- Typ 2: tloušťka stěny 2,8 ...4 mm
- k dispozici v barvě šedé a černé

Rozměry v mm:



Typ 1: Typ 2:



IP65

NEMA
12

UL TYPE
12



ECOLAB



Gumové průchodky kruhové DES-PM M



Typ	Obj. kód	Počet děr – Ø kabelu mm	Rozměry mm		Ks/bal.	EUR/ks	CZK/ks
			Ø výřez	Ø rám			
DES-PM M25/4G	typ 1 1732062504	4 – max. 8	min.: 25 max.: 26 doporuč.: 25,5	34	10	3,72	99,00
DES-PM M25/6G	typ 1 1732062506	4 – max. 5,2 2 – max. 9,4					
DES-PM M32/10G	typ 1 1732063210	6 – max. 5,2 2 – max. 6,4	min.: 32 max.: 33 doporuč.: 32,5	40	10	4,08	108,00
	typ 2 1732263210	2 – max. 9,4					
DES-PM M50/9G	typ 1 1732065009	5 – max. 7 4 – max. 18,3	min.: 50 max.: 51 doporuč.: 50,5	62	10	4,92	130,00
DES-PM M50/11G	typ 1 1732065011	7 – max. 7 3 – max. 11,4 1 – max. 22					
DES-PM M50/12G	typ 1 1732065012	10 – max. 9					
	type 2 1732265012	2 – max. 11,4					
DES-PM M50/15G	typ 1 1732065015	2 – max. 6					
		4 – max. 7,2					
		4 – max. 9,7 5 – max. 12					
DES-PM M50/17G	typ 1 1732065017	5 – max. 5,5 5 – max. 6,5 3 – max. 9,7 4 – max. 11,4					
DES-PM M50/20G	typ 1 1732065020	16 – max. 6,5 4 – max. 9,7					

Gumové průchodky kruhové s pevným rámem DES-PDM M

DES-PDM M je inovativní alternativa ke standardním gumovým průchodkám na elektrických, elektronických a telekomunikačních skříních a zařízeních.

Kabel je protlačen přes přední membránu, zatímco druhá membrána zamezuje deformaci a zvyšuje odolnost vůči tekutinám.



Technické parametry:

- materiál TPE
- hořlavost samozhášecí podle UL94-V0
- teplota -40...+105 °C (stálá)
- neobsahují halogeny ani silikony
- pro různý počet kabelů
- vysoká pojistná síla díky dvojitě membráně
- nízké náklady
- vysoký stupeň krytí (IP65-66-68)
- provedení v šedé i černé barvě

Dvojitá membrána:



Gumové průchodky DES-PDM M



Typ	Obj. kód	Počet děr – Ø kabelu mm	Rozměry		Ks/bal.	EUR/ks	CZK/ks
			Závit	Průměr mm			
DES-PDM M32/4G	1732033204	3 – max. 6,5 1 – max. 12,5	M32 × 1,5	46	10	8,52	225,00
DES-PDM M32/4-2G	1732033242	4 – max. 8,8				8,52	225,00
DES-PDM M32/7G	1732033207	7 – max. 6,5				8,52	225,00
DES-PDM M40/8G	1732034008	4 – max. 6,5 4 – max. 10,2	M40 × 1,5	54	10	9,36	250,00
DES-PDM M50/8G	1732035008	5 – max. 10,2 3 – max. 12,5	M50 × 1,5	64	10	9,84	260,00
DES-PDM M50/10G	1732035010	7 – max. 6,5 2 – max. 10,2 1 – max. 22				9,84	260,00
DES-PDM M50/12G	1732035012	4 – max. 6,5 8 – max. 10,2				9,84	260,00
DES-PDM M50/19G	1732035019	19 – max. 6,5				9,84	260,00
DES-PDM M63/9G	1732036309	1 – max. 6 3 – max. 10,2 4 – max. 16,2 1 – max. 20	M63 × 1,5	77	10	11,04	295,00
DES-PDM M63/13G	1732036313	4 – max. 6 4 – max. 10,2 5 – max. 16,2				11,04	295,00
DES-PDM M63/14G	1732036314	14 – max. 10				11,04	295,00
DES-PDM M63/35G	1732036335	35 – max. 5,5				11,04	295,00

Gumové kuželové průchodky DES PDP

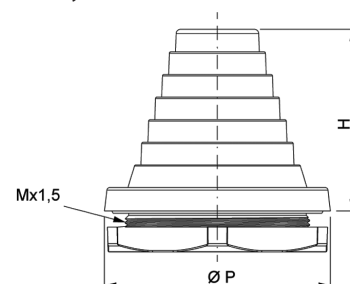
Řada DES PDP je vhodná pro vedení velkých kabelů, až do průměru 64 mm, skrz těla elektrických skříní. Kuželová základna zajistí výbornou stabilitu vedení kabelů.

Technické parametry:

- materiál TPE
- hořlavost samozhášecí podle UL94-V0
- teplota -40...+105 °C (stálá)
- neobsahují halogeny ani silikony
- nízké náklady
- s pojistnou maticí
- vysoký stupeň krytí IP66



Rozměry v mm:



Gumové kuželové průchodky DES PDP – šedé

Typ	Obj. kód	Počet děr – Ø kabelu mm	Závit x 1,5	Rozměry mm			Ks/bal.	EUR/ks	CZK/ks
				Prostřih	Průměr	Výška kuželu			
DES PDP 25G	1732050025	1 – 2,5 / 17	M25	25,5	39	46,5	10	4,20	111,00
DES PDP 32G	1732050032	1 – 5 / 23	M32	32,5	46	55,2		4,68	124,00
DES PDP 40G	1732050040	1 – 8 / 29	M40	40,5	54	62		6,24	165,00
DES PDP 50G	1732050050	1 – 17 / 42	M50	50,5	64	50		8,64	230,00
DES PDP 63G	1732050063	1 – 23 / 55	M63	63,5	77	62		10,80	290,00
DES PDP 75G	1732050075	1 – 38 / 64	M75	75,5	89	64		12,72	340,00

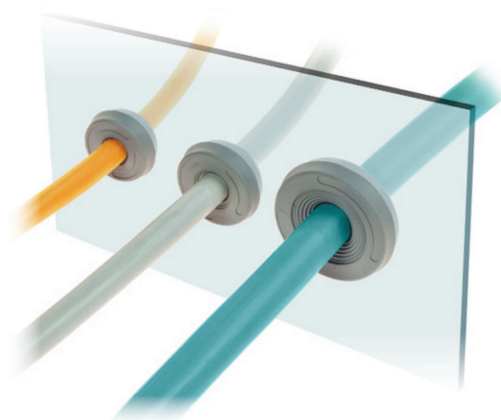
Gumové kuželové průchodky DES PDP – černé

Typ	Obj. kód	Počet děr – Ø kabelu mm	Závit x 1,5	Rozměry mm			Ks/bal.	EUR/ks	CZK/ks
				Prostřih	Průměr	Výška kuželu			
DES PDP 25B	1732052025	1 – 2,5 / 17	M25	25,5	39	46,5	10	4,20	111,00
DES PDP 32B	1732052032	1 – 5 / 23	M32	32,5	46	55,2		4,68	124,00
DES PDP 40B	1732052040	1 – 8 / 29	M40	40,5	54	62		6,24	165,00
DES PDP 50B	1732052050	1 – 17 / 42	M50	50,5	64	50		8,64	230,00
DES PDP 63B	1732052063	1 – 23 / 55	M63	63,5	77	62		10,80	290,00
DES PDP 75B	1732052075	1 – 38 / 64	M75	75,5	89	64		12,72	340,00

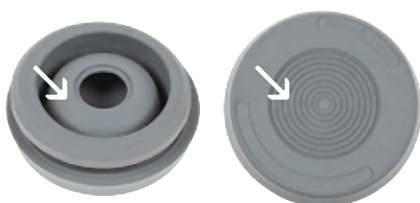
Gumové průchodky DES-PMU

Technické parametry:

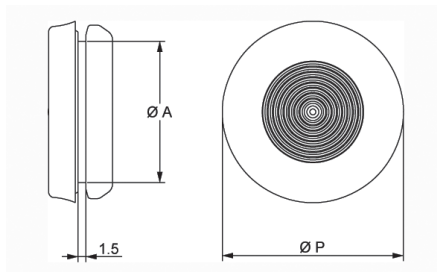
- materiál TPE
- hořlavost samozhášecí podle UL94-V0
- teplota -40...+110 °C
- neobsahují halogeny ani silikony
- vysoký stupeň krytí IP66-67
- nízké náklady
- tloušťka stěn 1,5...2,5 mm
- rychlá instalace



Dvojitá membrána:



Rozměry v mm:



up to
IP66
IP67

NEMA
12, 4X*

UL TYPE
12, 4X



ECOLAB



RoHS
COMPLIANT



Gumové průchodky DES-PMU – šedé

Typ	Obj. kód	Počet děr – Ø kabelu mm	Rozměry mm		Ks/bal.	EUR/Ks	CZK/ks
			Ø výřez A	Ø rám P			
DES-PMU 16G	1732060116	1 – max. 10	16,5	24	10	1,32	35,00
DES-PMU 20G	1732060120	1 – max. 13	20,5	29		1,44	38,00
DES-PMU 25G	1732060125	1 – max. 15	25,4	34		1,80	48,00
DES-PMU 32G	1732060132	1 – max. 22	32,5	40		1,92	51,00

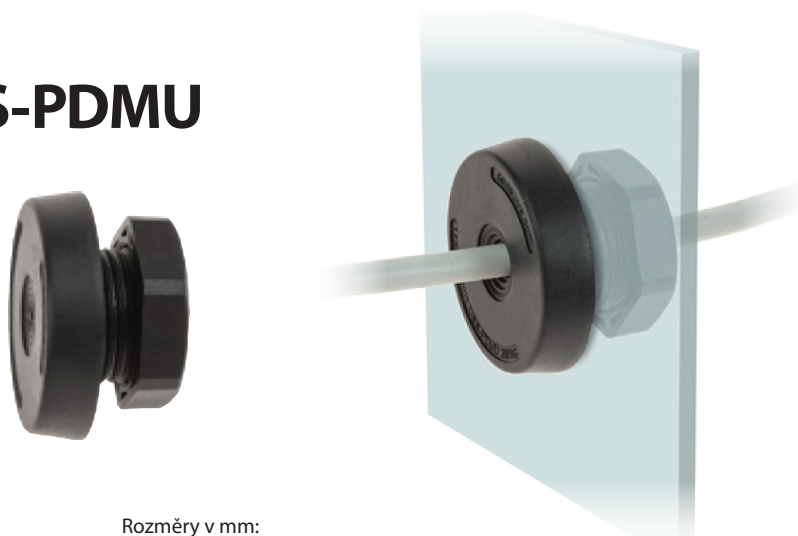
Gumové průchodky DES-PMU – černé

Typ	Obj. kód	Počet děr – Ø kabelu mm	Rozměry mm		Ks/bal.	EUR/Ks	CZK/ks
			Ø výřez A	Ø rám P			
DES-PMU 16B	1732061116	1 – max. 10	16,5	24	10	1,32	35,00
DES-PMU 20B	1732061120	1 – max. 13	20,5	29		1,44	38,00
DES-PMU 25B	1732061125	1 – max. 15	25,4	34		1,80	48,00
DES-PMU 32B	1732061132	1 – max. 22	32,5	40		1,92	51,00

Gumové průchodky s metrickou maticí DES-PDMU

Technické parametry:

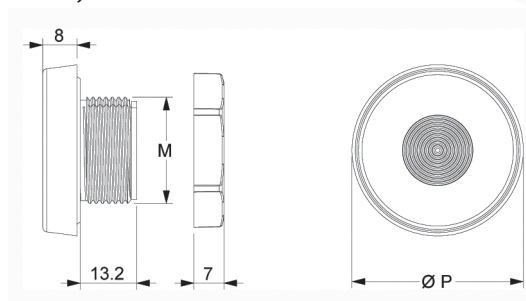
- dvojitá membrána
- vysoký stupeň krytí IP66
- utahovací moment 8 Nm
- materiál TPE
- hořlavost samozhášecí podle UL94-V0
- teplota -40...+110 °C (stálá)
- neobsahují halogeny ani silikony



Dvojitá membrána:



Rozměry v mm:



Gumové průchodky DES-PDMU – šedé

Typ	Obj. kód	Počet děr – Ø kabelu mm	Závit	Rozměry mm		Ks/bal.	EUR/Ks	CZK/ks
				Ø výřez M	Ø rám P			
DES PDMU 20G	1732030120	1 – max. 10,5	M20	20,5	36	10	4,32	114,00
DES PDMU 25G	1732030125	1 – max. 16	M25	25,5	40		4,44	118,00
DES PDMU 32G	1732030132	1 – max. 22	M32	32,5	46		4,56	121,00

Gumové průchodky DES-PDMU – černé

Typ	Obj. kód	Počet děr – Ø kabelu mm	Závit	Rozměry mm		Ks/bal.	EUR/Ks	CZK/ks
				Ø výřez M	Ø rám P			
DES PDMU 20B	1732031120	1 – max. 10,5	M20	20,5	36	10	4,32	114,00
DES PDMU 25B	1732031125	1 – max. 16	M25	25,5	40		4,44	118,00
DES PDMU 32B	1732031132	1 – max. 22	M32	32,5	46		4,56	121,00

STÍNICÍ A KABELOVÉ SPONY





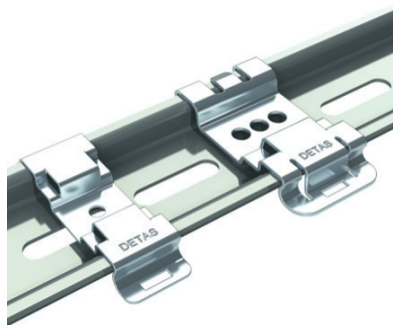
➤ Stínící kabelové spony

Přehled stínících kabelových spon	44–45
Stínící kabelové spony MSS, MSS2 a MSS3	46
Stínící kabelové spony MSA a MSE	47
Stínící kabelové spony MSL, MSB, MSD, MSD2	48–49
Stínící kabelové spony MSM, MSG, MSP, MSR, MSRP, MSC	50–52
Stahovací pásy FVM	53
Upevňovací spony FVS	53
Zemnicí pásy CTX	54
EDM nerezové průchodky	55

**Poptejte
speciální ceny**

Přehled stínicích kabelových spon

MB



Stínicí kabelové spony na DIN lištu

MSS



Stínicí kabelové spony

MSS2



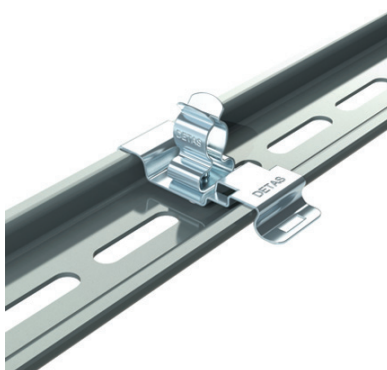
Stínicí kabelové spony

MSL



Stínicí kabelové spony

MSD



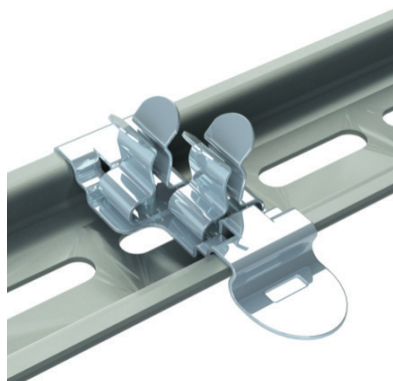
Stínicí kabelové spony na DIN lištu

MSD2



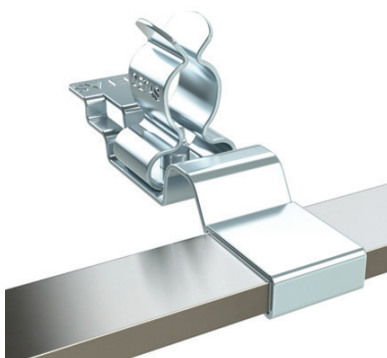
Stínicí kabelové spony na DIN lištu

MSP



Stínicí kabelové spony na DIN lištu

MSB



Stínicí kabelové spony s profilovou patkou

MSG



Stínicí kabelové spony na DIN lištu

MSR



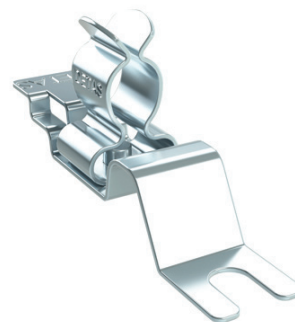
Stínící kabelové spony
pro montáž na přípojnice

MSA



Stínící kabelové spony
pro šroubové upevnění

MSE



Stínící kabelové spony
pro šroubové upevnění

MSM



Stínící kabelové spony
pro šroubové upevnění

MSF



Stínící kabelové spony
pro šroubové upevnění

MSFD



Stínící kabelové spony na DIN lištu

MSU



Stínící kabelové spony
pro šroubové upevnění

MSC



Stínící kabelové spony
pro desky plošných spojů

CTX



Zemnicí pásky

Stínící kabelové spony MSS, MSS2 a MSS3

Technické parametry:

- materiál: pozinkovaná pružinová ocel
- pro kabely o průměru 1,5...74 mm
- upevnění šrouby nebo nýty
- konstantní tlak pružiny na plášť kabelu
- vysoká odolnost vůči vibracím
- prodloužený typ MSS2



MSS - stínící kabelové spony



MSS2 - prodloužené stínící kabelové spony



MSS3 - stínící kabelové spony s prodloužením jedné strany

Stínící kabelové spony MSS



Typ	Obj. kód	Upínací rozsah mm	Rozměry mm	Ks/bal.	EUR/ks	CZK/ks
MSS 1.5-3	1734010010	1,5...3	11 x 12 x 8	50	0,36	9,50
MSS 9-12	1734010040	9...12	12 x 19 x 8		0,72	19,00
MSS 11-17	1734010050	11...17	13,5 x 25 x 8		0,72	19,00
MSS 17-22	1734010060	17...22	22 x 34 x 8		0,72	19,00
MSS 30-37	1734010080	30...37	40 x 55 x 12	10	1,20	32,00
MSS 38-48	1734010090	38...48	40 x 64 x 12		1,20	32,00
MSS 50-60	1734010095	50...60	50 x 74,5 x 12		2,28	60,00
MSS 62-74	1734010100	62...74	62 x 88 x 12		2,52	67,00

Prodloužené stínící kabelové spony MSS2



Typ	Obj. kód	Upínací rozsah mm	Rozměry mm	Ks/bal.	EUR/ks	CZK/ks
MSS2 1.5-3	1734010210	1,5...3	11 x 13,5 x 8	50	0,84	22,00
MSS2 3-6	1734010220	3...6	11 x 16 x 8		0,84	22,00
MSS2 7-9	1734010230	7...9	11 x 18,5 x 8		0,84	22,00
MSS2 9-12	1734010240	9...12	12 x 22 x 8		0,84	22,00
MSS2 11-17	1734010250	11...17	13,5 x 27 x 8		0,84	22,00
MSS2 18-22	1734010260	18...22	22 x 36,5 x 8		0,84	22,00
MSS2 22-30	1734010270	22...30	22,3 x 43,1 x 12		0,96	25,00

Stínící kabelové spony s prodloužením na jedné straně MSS3



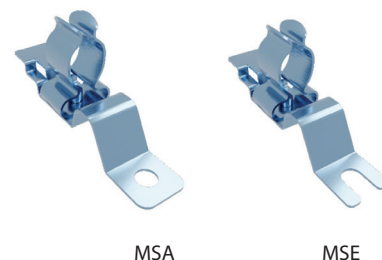
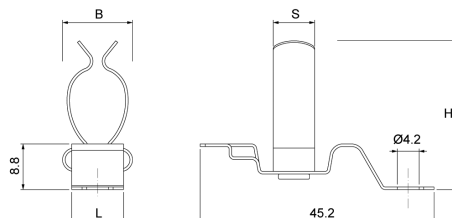
Typ	Obj. kód	Upínací rozsah mm	Rozměry mm	Ks/bal.	EUR/ks	CZK/ks
MSS3 1.5-3	1734010280	1,5...3	8,4 x 16,1 x 8	50	0,84	22,00
MSS3 3-7	1734010281	3...7	8,4 x 21,9 x 8		0,84	22,00
MSS3 6-10	1734010285	6...10	8,5 x 24,7 x 8		0,96	25,00

Stínící kabelové spony MSA

Technické parametry:

- materiál pozinkovaná pružinová ocel
- pro kabely o průměru 1,5...30 mm
- upevnění šroubem M4
- konstantní tlak pružiny na plášť kabelu
- instalace pomocí klipsů bez použití náradí
- dvě pojistná oka
- ochrana dle EN 62444
- typ MSA s okem, typ MSE s vidlicí

Rozměry v mm:



MSA

MSE

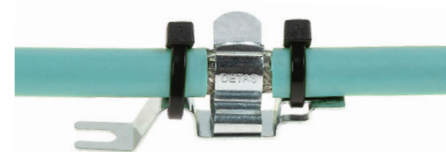


Stínící kabelové spony MSA s upevněním pomocí oka

Typ	Obj. kód	Průměr kabelu mm	Rozměry L × B × H × S mm	Ks/bal.	EUR/ks	CZK/ks
MSA 1.5-3	1734030010	1,5...3	10 × 11 × 15,5 × 8	50	2,80	74,00
MSA 3-6	1734030020	3...6	10 × 11 × 17,5 × 8		1,92	51,00
MSA 7-9	1734030030	7...9	10 × 11 × 21 × 8		2,04	54,00
MSA 9-12	1734030040	9...12	10 × 12 × 22,5 × 8		2,40	64,00
MSA 11-17	1734030050	11...17	10 × 13,5 × 29 × 8		2,40	64,00
MSA 18-22	1734030060	18...22	10 × 22 × 40 × 8		2,40	64,00
MSA 22-30	1734030070	22...30	10 × 22,5 × 47 × 12		2,40	64,00
MSAL 3-9*	1734030080	3...9	10 × 16,5 × 24 × 8		2,40	64,00
MSAL 10-19*	1734030090	10...19	10 × 19,5 × 30,5 × 8		2,40	64,00

*rozšířený upínací rozsah

Stínící kabelové spony MSE



MSE – stínící kabelové spony

Stínící kabelové spony MSE s upevněním pomocí vidlice

Typ	Obj. kód	Průměr kabelu mm	Rozměry L × B × H × S mm	Ks/bal.	EUR/ks	CZK/ks
MSE 1.5-3	1734050010	1,5...3	10 × 11 × 15,5 × 8	50	2,28	60,00
MSE 3-6	1734050020	3...6	10 × 11 × 17,5 × 8		2,28	60,00
MSE 7-9	1734050030	7...9	10 × 11 × 21 × 8		2,40	64,00
MSE 9-12	1734050040	9...12	10 × 12 × 22,5 × 8		2,40	64,00
MSE 11-17	1734050050	11...17	10 × 13,5 × 29 × 8		2,40	64,00
MSE 18-22	1734050060	18...22	10 × 22 × 37 × 8		2,40	64,00
MSE 22-30	1734050070	22...30	10 × 22,5 × 46,5 × 12		2,40	64,00
MSEL 3-9*	1734050080	3...9	10 × 16,5 × 24 × 8		2,40	64,00
MSEL 10-19*	1734050090	10...19	10 × 19,5 × 30,5 × 8		2,40	64,00

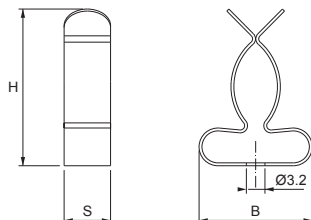
*rozšířený upínací rozsah

Stínící kabelové spony MSL

Technické parametry:

- materiál pozinkovaná pružinová ocel
- pro kabely o průměru 3...19 mm
- upevnění šrouby nebo nýty
- instalace pomocí klipsů bez použití náradí

Rozměry v mm:



Stínící kabelové spony MSL

Typ	Obj. kód	Průměr kabelu mm	Rozměry BxHxS mm	Ks/bal.	EUR/ks	CZK/ks
MSL 3-9	1734010310	3...9	16,5 x 20,6 x 8	50	0,84	22,00
MSLB 3-12	1734010330	3...12	16 x 15,9 x 8	50	0,84	22,00
MSL 10-19	1734010320	10...19	19,5 x 27 x 8	50	0,84	22,00

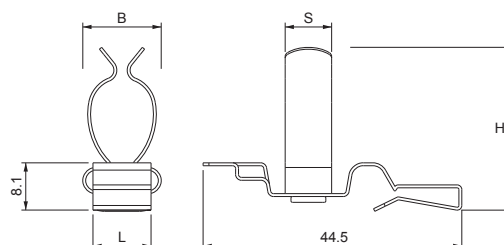
Stínící kabelové spony MSB

Technické parametry:

- materiál pozinkovaná pružinová ocel
- pro kabely o průměru od 1,5...30 mm
- dvě pojistná oka
- instalace pomocí klipsů bez použití náradí
- ochrana dle EN 62444



Rozměry v mm:



Stínící kabelové spony MSB s profilovou patkou

Typ	Obj. kód	Průměr kabelu mm	Rozměry L x B x H x S mm	Ks/bal.	EUR/ks	CZK/ks
MSB 1.5-3	1734040010	1,5...3	10 x 11 x 15 x 8	50	2,52	67,00
MSB 3-6	1734040020	3...6	10 x 11 x 17 x 8		2,52	67,00
MSB 7-9	1734040030	7...9	10 x 11 x 20 x 8		2,52	67,00
MSB 9-12	1734040040	9...12	10 x 12 x 22 x 8		2,76	73,00
MSB 11-17	1734040050	11...17	10 x 13,5 x 28 x 8		2,76	73,00
MSB 18-22	1734040060	18...22	10 x 22 x 37 x 8		2,76	73,00
MSB 22-30	1734040070	22...30	10 x 22,5 x 46,5 x 12		2,76	73,00
MSBL 3-9*	1734040080	3...9	10 x 16,5 x 23,5 x 8		2,76	73,00
MSBL 10-19*	1734040090	10...19	10 x 19,5 x 30 x 8		2,76	73,00

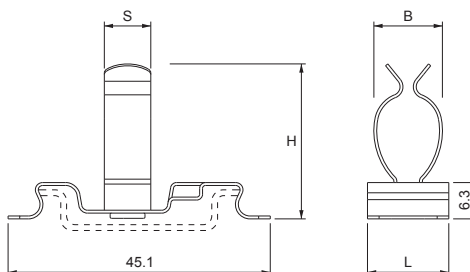
*rozšířený upínací rozsah

Stínicí kabelové spony MSD

Technické parametry:

- materiál pozinkovaná pružinová ocel
- pro kabely o průměru 1,5...74 mm
- upevnění šrouby nebo nýty
- jedno pojistné oko
- instalace pomocí klipsů bez použití náradí
- montáž na DIN lištu
- ochrana dle EN 62444

Rozměry v mm:



Stínicí kabelové spony MSD na DIN lištu

Typ	Obj. kód	Průměr kabelu mm	Rozměry L × B × H × S mm	Ks/bal.	EUR/ks	CZK/ks
MSD 22-30	1734020070	22...30	22 × 22,5 × 45 × 12	50	2,76	73,00
MSD 30-37	1734020080	30...37	22 × 31 × 58 × 12		3,00	80,00
MSD 38-48	1734020090	38...48	22 × 40 × 68,5 × 12		3,24	86,00
MSD 50-60	1734021095	50...60	22 × 50 × 75 × 12		4,80	127,00
MSD 62-74	1734021098	62...74	22 × 62 × 89 × 12		4,92	130,00

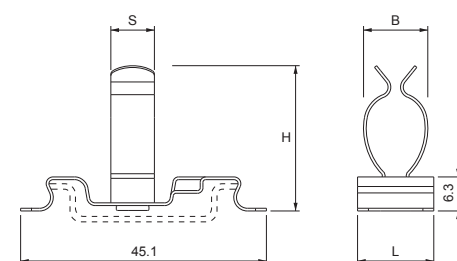
Stínicí kabelové spony MSD2

Technické parametry:

- materiál pozinkovaná pružinová ocel
- pro kabely o průměru od 1,5...22 mm
- upevnění šrouby nebo nýty
- dvě pojistná oka
- instalace pomocí klipsů bez použití náradí
- montáž na DIN lištu
- ochrana dle EN 62444



Rozměry v mm:



Stínicí kabelové spony MSD2 na DIN lištu – prodloužený typ

Typ	Obj. kód	Průměr kabelu mm	Rozměry L × B × H × S mm	Ks/bal.	EUR/ks	CZK/ks
MSD2 1.5-3	1734021010	1,5...3	14 × 11 × 15 × 8	50	2,52	67,00
MSD2 3-6	1734021020	3...6	14 × 11 × 17,5 × 8		2,52	67,00
MSD2 7-9	1734021030	7...9	14 × 11 × 20 × 8		2,52	67,00
MSD2 9-12	1734021040	9...12	14 × 12 × 23 × 8		2,52	67,00
MSD2 11-17	1734021050	11...17	14 × 13,5 × 29 × 8		2,52	67,00
MSD2 18-22	1734021060	18...22	14 × 22 × 38 × 8		2,76	73,00
MSD2L 3-9*	1734021080	3...9	14 × 16,5 × 22 × 8		2,52	67,00
MSD2L 10-19*	1734021090	10...19	14 × 19,5 × 28,5 × 8		2,52	67,00

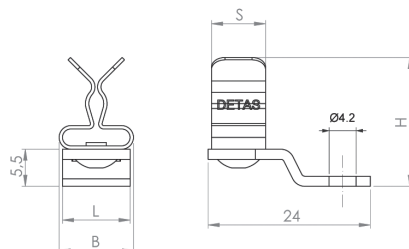
*rozšířený upínací rozsah

Stínící kabelové spony MSM

Technické parametry:

- pro průměr kabelu 1,5...12 mm
- upevnění pomocí M4 šroubu
- materiál pozinkovaná pružinová ocel

Rozměry v mm:



Stínící kabelové spony MSM

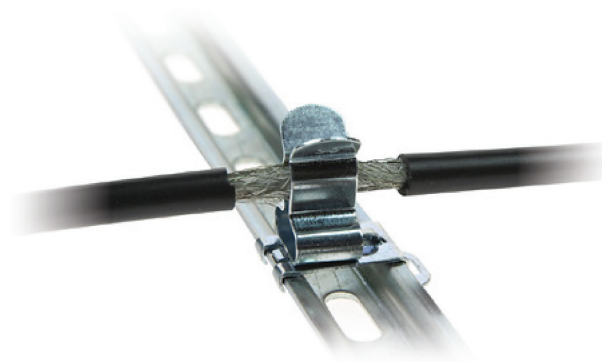
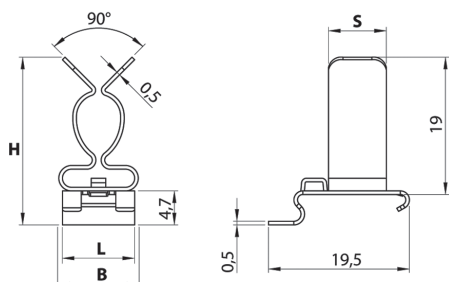
Typ	Obj. kód	Průměr kabelu mm	Rozměry L × B × H × S mm	EUR/ks	CZK/ks
MSM 1.5-3	1734030110	1,5...3	10 × 11 × 19 × 11	2,04	54,00
MSM 3-6	1734030120	3...6	10 × 11 × 21,5 × 11	2,04	54,00
MSM 7-9	1734030130	7...9	10 × 11 × 24 × 11	2,04	54,00
MSM 9-12	1734030140	9...12	12 × 12 × 27,5 × 12	2,04	54,00
MSML 3-9	1734030180	3...9	10 × 16,5 × 22 × 8	2,16	57,00

Stínící kabelové spony MSG

Technické parametry:

- pro průměr kabelu 1,5...9 mm
- upevnění na 15 mm DIN lištu
- materiál pozinkovaná pružinová ocel

Rozměry v mm:



Stínící kabelové spony MSG

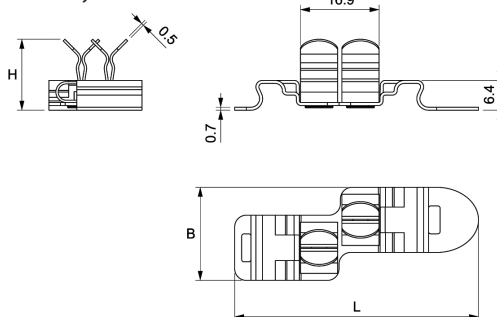
Typ	Obj. kód	Průměr kabelu mm	Rozměry H mm	EUR/ks	CZK/ks
MSG 1.5-3	1734060110	1,5...3	18,3	1,80	48,00
MSG 3-6	1734060120	3...6	21	1,80	48,00
MSG 7-9	1734060130	7...9	23,2	1,92	51,00

Stínící kabelové spony MSP

Technické parametry:

- pro průměr kabelu 1,5...6 mm
- upevnění pomocí svorek na DIN/Omega 35 mm
- normované CEI EN 62444
- materiál pozinkovaná pružinová ocel

Rozměry v mm:



 **DETASULTRA**
solutions around the cable

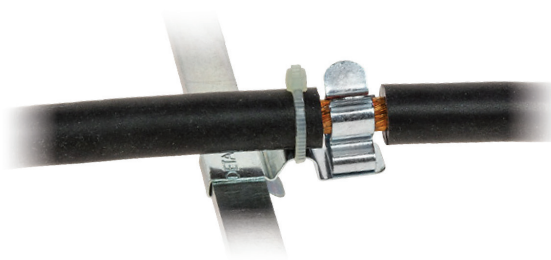
Stínící kabelové spony MSP

Typ	Obj. kód	Průměr kabelu mm	Rozměry L × B × H mm	EUR/ks	CZK/ks
MSP 1.5-3	1734010410	1,5...3	52,4 × 20 × 15,5	2,16	57,00
MSP 3-6	1734010420	3...6	52,4 × 20 × 18	3,60	95,00
MSP 1.5-3 / 3-6	1734010430	1,5...6	52,4 × 20 × 18	2,16	57,00

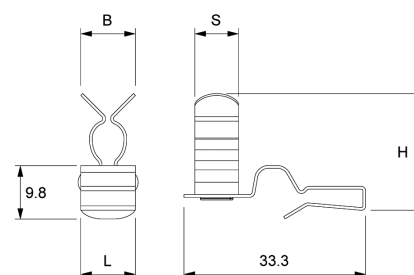
Stínící kabelové spony MSR

Technické parametry:

- pro průměr kabelu 1,5...30 mm
- upevnění zacvaknutím na lištu 10 × 3 mm
- normováno CEI EN 62444
- materiál pozinkovaná pružinová ocel



Rozměry v mm:



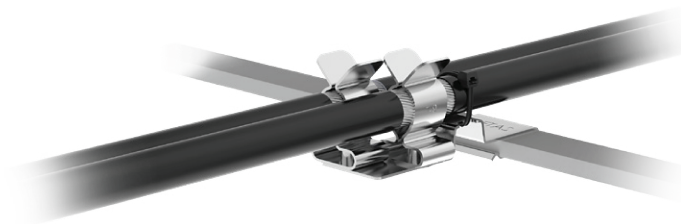
Stínící kabelové spony MSR

Typ	Obj. kód	Průměr kabelu mm	Rozměry L × B × H × S mm	EUR/ks	CZK/ks
MSR 1.5-3	1734040310	1,5...3	10 × 11 × 16,5 × 8	2,52	67,00
MSR 3-6	1734040320	3...6	10 × 11 × 19 × 8	2,52	67,00
MSR 7-9	1734040330	7...9	10 × 11 × 21,5 × 8	2,52	67,00
MSR 9-12	1734040340	9...12	10 × 12 × 24,5 × 8	2,52	67,00
MSR 11-17	1734040350	11...17	10 × 13,5 × 30 × 8	2,52	67,00
MSR 18-22	1734040360	18...22	10 × 22 × 39,5 × 8	2,52	67,00
MSR 22-30	1734040370	22...30	10 × 22,5 × 46,5 × 12	2,76	73,00

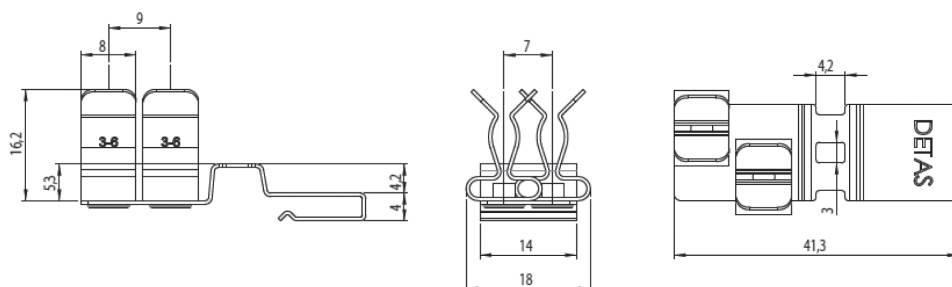
Stínicí kabelové spony MSRP

Technické parametry:

- pro průměr kabelu 1,5...9 mm
- pro dva kabely
- upevnění na lištu 10 × 3 mm
- normováno CEI EN 62444
- materiál pozinkovaná pružinová ocel



Rozměry v mm:



Stínicí kabelové spony MSRP

Typ	Obj. kód	Průměr kabelu mm	Rozměry L1 × L2 mm	EUR/ks	CZK/ks
MSRP 1.5-3	1734040110	1,5...3	13,6 × 16,5	3,12	83,00
MSRP 3-6	1734040120	3...6	16,2 × 19,1	3,12	83,00
MSRP 7-9	1734040130	7...9	18,5 × 21,4	3,12	83,00

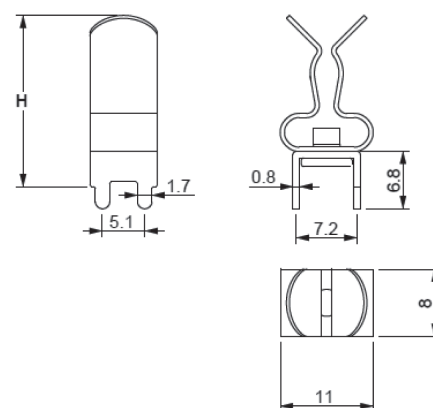
Stínicí kabelové spony MSC

Technické parametry:

- pro průměr kabelu 1,5...9 mm
- upevnění pájením
- materiál pozinkovaná pružinová ocel, pocínovaná mosazná základna



Rozměry v mm:



Stínicí kabelové spony MSC

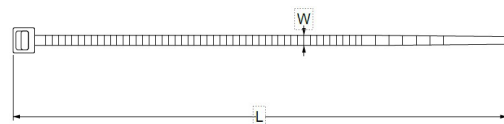
Typ	Obj. kód	Průměr kabelu mm	Rozměry H mm	EUR/ks	CZK/ks
MSC 1.5-3	1734060001	1,5...3	18	2,28	60,00
MSC 3-6	1734060003	3...6	20,5	2,28	60,00
MSC 7-9	1734060006	7...9	23	2,28	60,00

Stahovací pásky FVM

Kovem detekovatelné stahovací pásky jsou v souladu s předpisy FDA pro použití v potravinářském a farmaceutickém průmyslu. Tyto pásky mohou být použity v systému HACCP ke snížení rizika kontaminace potravin.

Technické parametry:

- materiál PS66
- hořlavost samozhášecí podle UL94-V2
- teplota -40...+85 °C stálá
- v délce od 100...300 mm



Stahovací pásky FVM



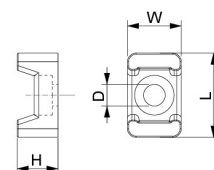
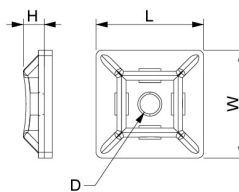
Typ	Obj. kód	Rozměry mm		Ks/bal.	EUR/bal.	CZK/bal.
		L	W			
FVM101	1733021101	100	2,5	100	3,36	89,00
FVM150	1733021150	150	3,6		5,28	140,00
FVM200	1733021200	200	4,8		7,92	210,00
FVM300	1733021300	300	4,8		11,88	315,00

Upevňovací spony FVS

Upevňovací spony pro FVM stahovací pásky jsou speciálně navrženy pro potravinářský a farmaceutický průmysl. Montážní podpěry umožňují upevnění svorek i v oblastech s vysokými vibracemi díky čtyřsměrné fixaci.

Technické parametry:

- materiál PS66
- hořlavost samozhášecí podle UL94-HB
- teplota -40...+85 °C stálá



Stahovací pásky FVS

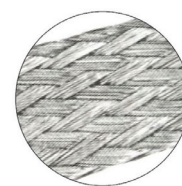
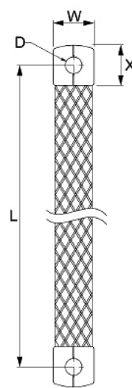


Typ	Obj. kód	Rozměry mm				Ø A min/max mm	Ks/bal.	EUR/bal.	CZK/bal.
		B	C	D	E				
FVS-Q1	1733021305	12,8	12,8	3,4	-	3,2	100	10,68	285,00
FVS-Q2	1733021310	19	19	4,2	3,5	4		15,84	420,00
FVS-Q3	1733021315	28,1	28,1	5,2	5,7	5,3		32,16	860,00
FVS-R8	1733021325	14,8	9,5	7,2	4,5	4,8		13,20	350,00
FVS-T10	1733021335	21,7	15,9	9,7	4,5	9		31,68	840,00

Zemnicí pásy CTX

Technické parametry:

- materiál pocínovaná měď
- upevnění šroubem pomocí plochých koncovek
- průřez 6...25 mm²
- délka 100...600 mm
- vysoká vodivost



Vybrané typy zemnicích pásek CTX



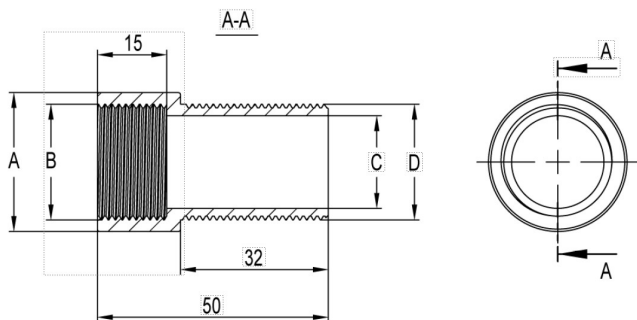
Typ	Obj. kód	Průřez mm ²	Rozměry L × W × X × D mm	EUR/ks	CZK/ks
CTX-6/200/6	1734080010	6	200 × 11 × 13 × 7	2,16	57,00
CTX-6/250/6	1734080015	6	250 × 11 × 13 × 7	2,28	60,00
CTX-6/300/6	1734080020	6	300 × 11 × 13 × 7	2,52	67,00
CTX-6/400/6	1734080030	6	400 × 11 × 13 × 7	3,24	86,00
CTX-6/500/6	1734080030	6	500 × 11 × 13 × 7	3,24	86,00
CTX-10/100/6	1734080035	10	100 × 17 × 23 × 7	3,84	102,00
CTX-10/200/6	1734080050	10	200 × 17 × 23 × 7	4,56	121,00
CTX-10/250/6	1734080060	10	250 × 17 × 23 × 7	5,04	134,00
CTX-10/300/6	1734080065	10	300 × 17 × 23 × 7	5,52	146,00
CTX-10/400/6	1734080075	10	400 × 17 × 23 × 7	6,36	169,00
CTX-10/500/6	1734080085	10	500 × 17 × 23 × 7	7,08	188,00
CTX-10/100/8	1734080040	10	100 × 17 × 23 × 9	2,88	76,00
CTX-10/150/8	1734080045	10	150 × 17 × 23 × 9	3,24	86,00
CTX-10/200/8	1734080055	10	200 × 17 × 23 × 9	3,84	102,00
CTX-10/300/8	1734080070	10	300 × 17 × 23 × 9	4,56	121,00
CTX-10/400/8	1734080080	10	400 × 17 × 23 × 9	5,52	146,00
CTX-16/100/6	1734080090	16	100 × 17 × 23 × 9	4,20	111,00
CTX-16/150/6	1734080100	16	150 × 17 × 23 × 7	4,92	130,00
CTX-16/200/6	1734080110	16	200 × 17 × 23 × 7	5,28	140,00
CTX-16/300/6	1734080125	16	300 × 17 × 23 × 7	6,36	169,00
CTX-16/100/8	1734080095	16	100 × 17 × 23 × 9	3,36	89,00
CTX-16/150/8	1734080105	16	150 × 17 × 23 × 9	4,20	111,00
CTX-16/200/8	1734080115	16	200 × 17 × 23 × 9	4,56	121,00
CTX-16/250/8	1734080120	16	250 × 17 × 23 × 9	5,04	134,00
CTX-16/300/8	1734080130	16	300 × 17 × 23 × 9	5,76	153,00
CTX-16/350/8	1734080135	16	350 × 17 × 23 × 9	6,36	169,00
CTX-16/400/8	1734080140	16	400 × 17 × 23 × 9	6,96	184,00
CTX-16/500/8	1734080145	16	500 × 17 × 23 × 9	8,28	220,00
CTX-16/600/8	1734080150	16	600 × 17 × 23 × 9	9,48	255,00
CTX-25/200/8	1734080165	25	200 × 23 × 23 × 9	7,08	188,00
CTX-25/250/8	1734080175	25	250 × 23 × 23 × 9	8,28	220,00
CTX-25/300/8	1734080180	25	300 × 23 × 23 × 9	8,88	235,00
CTX-25/400/8	1734080195	25	400 × 23 × 23 × 9	10,80	290,00
CTX-25/500/8	1734080200	25	500 × 23 × 23 × 9	12,96	345,00
CTX-25/600/8	1734080205	25	600 × 23 × 23 × 9	15,00	400,00
CTX-25/100/10	1734080155	25	100 × 23 × 23 × 9	5,64	149,00
CTX-25/150/10	1734080160	25	150 × 23 × 23 × 11	6,48	172,00
CTX-25/200/10	1734080170	25	200 × 23 × 23 × 11	7,92	210,00
CTX-25/300/10	1734080185	25	300 × 23 × 23 × 11	10,20	270,00
CTX-25/350/10	1734080190	25	350 × 23 × 23 × 11	10,68	285,00

EDM nerezové průchodky

Technické parametry:

- materiál: nerezová ocel AISI304
- modulární provedení s metrickým závitem
- délka 50 mm

Rozměry v mm:



Stínící kabelové spony MSS



Typ	Obj. kód	Rozměry mm		Závit mm		Ks/bal.	EUR/ks	CZK/ks
		A	C	B	D			
EDM25-50	1732290025	Ø30	Ø20	M25	M25	1	11,76	315,00
EDM32-50	1732290032	Ø37	Ø26	M32	M32		14,16	375,00
EDM40-50	1732290040	Ø45	Ø33	M40	M40		16,20	430,00
EDM50-50	1732290050	Ø55	Ø43	M50	M50		21,00	560,00
EDM63-50	1732290063	Ø68	Ø56	M63	M63		23,76	630,00

Ventilátor do rozvaděče s filtrem LV 250 230VAC / RAL 7035

- napájení 230 VAC / 50...60Hz
- výkon 63 m³/h, 20 W,
- celkový rozměr 148 × 148 mm
- montážní otvor 125 × 125 mm
- nízká zástavbová výška
- dodáno smontováno
- krytí IP54

CZK
~~2 190,00~~
SLEVA 25%
CZK
1 642,50



Pracovní LED osvětlení M3R-B1-4,5W

- výkon 4,5 W
- teplota světla 6 000...6 500 K
- napájení 24 VDC/VAC
- pracovní teplota -20...+45 °C
- materiál hliník, polykarbonát, polyamid + 15 % grafitová vlákna
- životnost LED 50 000 hodin
- krytí IP20

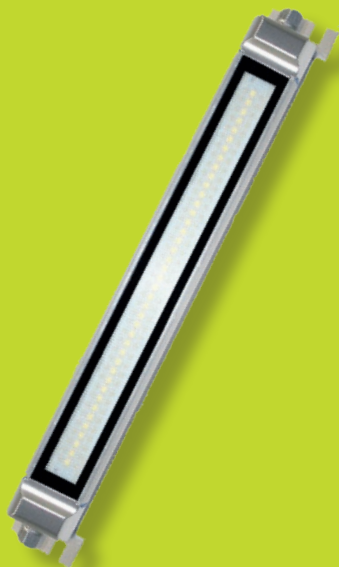
CZK
1 790,00

Indukční snímač AM1/CP-3H

- indukční snímač
- průměr M12, dosah 4 mm, konektor M12
- výstup PNP, NC kontakt
- zapuštěný
- napájení 10...30 VDC
- pracovní teplota -25...+70 °C
- krytí IP67

CZK
~~265,00~~
SLEVA 20%
CZK
212,00





LED osvětlení M9SL-B-1-800S-20W

- barva světla 6 000...6 500 K, bílá barva světla
- úhel vyzařování 110°
- výkon 20 W (1997 lm)
- 900 × 45 × 35,5 mm
- napájecí napětí 24 VDC/VAC
- pracovní teplota -20...+45 °C
- hliníkové tělo – stříbrné
- životnost 50 000 hodin
- krytí IP67

CZK
1 700,00

Relé HFA4/24-3H1D-TGF

- 4pólové relé
- vysoce kompaktní a úzké provedení
- napájení 24 VDC
- jmenovitá zátěž 6 A 250 VAC / 30 VDC
- provozní teplota -40...+85 °C
- malé rozměry (Š × V × H): 40 × 24 × 13 mm
- hmotnost 20 g
- nízký příkon, pouze 360 mW
- nuceně vedené kontakty podle IEC 61810-3



CZK
400,00



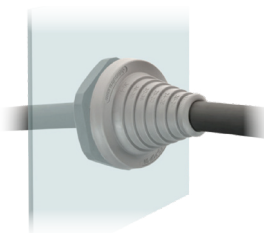
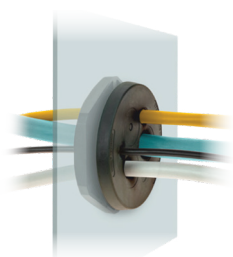
Napájecí zdroj RPS120-24-CE

- vstupní napětí: 100...240 VAC
- výstup: 24 VDC
- výkon: 120 W
- LED indikace
- montáž na DIN lištu
- regulovatelný DC výstup ±10 %
- provozní teplota: -25...+70 °C
- ochrana proti přetížení a přepětí

CZK
890,00

RÁMOVÉ A GUMOVÉ PŘŮCHODKY ATEX





Rámové a gumové průchodky ATEX



DES ATEX	60
DESPRED ATEX.....	60
DES-PDM 24 ATEX	61
DES-PDM KN ATEX	61
DES-PDM Q ATEX	62
DES-PDM S ATEX	62
DES-PDP ATEX	62
DES-PDM M ATEX	63
DES-PDMU ATEX	63

**Poptejte
speciální ceny**

Přehled produktů ATEX



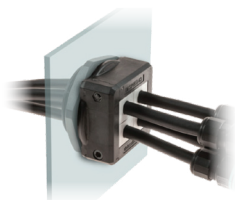
DES ATEX



Typ	Obj. kód	Rozměry mm	Výřez mm	Ks/bal.	EUR/ks	CZK/ks
DES 24A	1731310024	146 × 61	112 × 39	1	16,92	450,00
DES 16A	1731310016	120 × 61	86 × 39		16,80	445,00
DES 10A	1731310010	99 × 61	63 × 39		16,56	440,00
DES QA	1731310008	74 × 61	40 × 39		15,60	415,00
DES L2A	1731310002	74 × 41	40 × 18		11,28	300,00
DES L3A	1731310003	99 × 41	63 × 18		12,60	335,00
DES L4A	1731310004	120 × 41	86 × 18		14,16	375,00
DES L5A	1731310005	146 × 41	112 × 18		15,60	415,00

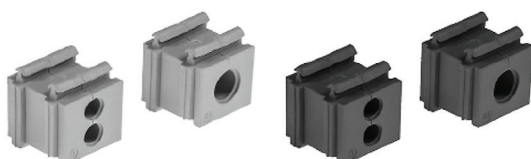


DESPRED ATEX



Typ	Obj. kód	Možné konfigurace	Ø výřezu mm	Ks /bal.	EUR/ks	CZK/ks
DESPRED 25A	1731350025		25,5	10	9,84	260,00
DESPRED 32A	1731350032		32,5		10,68	285,00
DESPRED 63A	1731350063		63,5		18,36	490,00

Gumové vložky ATEX



V provedení ATEX jsou k dispozici řady:

- SPP ATEX, SPP K ATEX a SPP M ATEX
- SPG ATEX, SPG K ATEX a SPG M ATEX

DES-PDM 24 ATEX



Typ	Obj. kód	Počet děr – Ø kabelu min/max mm	Rozměry mm		Ks/bal.	EUR/ks	CZK/ks
			Výřez	Rám			
DES PDM 24A/14G	1732312414	10 – 2,8 / 6,5 4 – 14,5 / 22	112 × 36	148,6 × 59,6	10	28,20	750,00
DES PDM 24A/15G	1732312415	15 – 6,8 / 12					
DES PDM 24A/16G	1732312416	8 – 2,8 / 6,5 4 – 4,4 / 9,7 2 – 8,6 / 16,2 2 – 14,5 / 22					
DES PDM 24A/17G	1732312417	6 – 2,8 / 6,5 6 – 4,6 / 10,2 5 – 8,6 / 16,2					
DES PDM 24A/25G	1732314425	12 – 2,8 / 6,5 7 – 4,4 / 9,7 6 – 6,8 / 12					
DES PDM 24A/32G	1732312432	21 – 2,8 / 6,5 8 – 4,6 / 10,2 3 – 6,8 / 12					
DES PDM 24A/42G	1732312442	42 – 2,8 / 6,5					
DES PDM 24A/124G	1732312445	120 – 1,75 / 4,7 4 – 2,3 / 6					

Řada DES-PDM 24 ATEX je dostupná i v černém provedení.



DES-PDM KN ATEX



Typ	Obj. kód	Počet děr – Ø kabelu min/max mm	Rozměry mm		Ks/bal.	EUR/ks	CZK/ks
			Výřez	Rám			
DES PDM KN/72GA	1732340072	42 – 2,8 / 6,5 21 – 4,6 / 10,2 6 – 8,6 / 16,2 3 – 14,5 / 22	192 × 62	221 × 90	1	45,00	1 200,00
DES PDM KN/21GA	1732340021	21 – 9,5 / 17					
DES PDM KN/19GA	1732340021	4 – 3 / 6 3 – 5 / 10 1 – 9 / 15 6 – 14 / 22 3 – 19 / 27 2 – 22 / 30					

Řada DES-PDM KN ATEX je dostupná i v černém provedení.

DES-PDM Q ATEX



Typ	Obj. kód	Počet děr – Ø kabelu min/max mm	Rozměry mm			Ks/bal.	EUR/ks	CZK/ks
			Výřez	Rám				
DES PDM Q 13GA	1732314613	8 – 2,8 / 6,5 4 – 4,6 / 10,2 1 – 14,5 / 22	46 × 46	74 × 60	10	13,92	370,00	
DES PDM Q 17GA	1732314617	10 – 2,8 / 6,5 4 – 4,6 / 10,2 2 – 6,8 / 12 1 – 8,6 / 16,2						
DES PDM Q 25GA	1732314625	25 – 2,8 / 6,5						

Řada DES-PDM Q ATEX je dostupná i v černém provedení.



DES-PDM S ATEX



Typ	Obj. kód	Počet děr – Ø kabelu min/max mm	Rozměry mm		Ks/bal.	EUR/ks	CZK/ks
			Výřez	Rám			
DES PDM S 112A/7G	1732321127	7 – 6,8 / 12	112 × 18	150 × 32	10	14,40	385,00
DES PDM S 112A/22G	1732321122	22 – 3,2 / 6,5				14,40	385,00

Řada DES-PDM S ATEX je dostupná i v černém provedení.



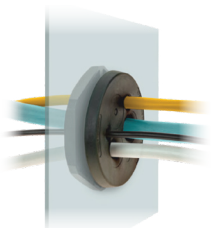
DES-PDP ATEX



Typ	Obj. kód	Počet děr – Ø kabelu min/max mm	Závit	Rozměry mm			Ks/bal.	EUR/ks	CZK/ks
				Ø výřezu	Ø rámu	H			
DES PDP 25GA	1732350025	1 – 2,5 / 17	M25	25,5	39	46,5	10	5,40	143,00
DES PDP 32GA	1732350032	1 – 5 / 23	M32	32,5	46	55,2		6,00	159,00
DES PDP 40GA	1732350040	1 – 8 / 29	M40	40,5	54	62		7,56	200,00
DES PDP 50GA	1732350050	1 – 17 / 42	M50	50,5	64	50		10,56	280,00
DES PDP 63GA	1732350063	1 – 23 / 55	M63	63,5	77	62		13,56	360,00
DES PDP 75GA	1732350075	1 – 38 / 64	M75	77,5	89	64		14,40	385,00

Řada DES-PDM KN ATEX je dostupná i v černém provedení.
n.p. = na poptání

DES-PDM M ATEX

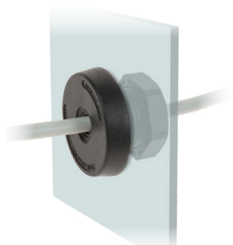


Typ	Obj. kód	Počet děr – Ø kabelu min/max mm	Závit	Rozměry mm Ø rámu		Ks/bal.	EUR/ks	CZK/ks
DES PDM M32A/4G	1732333204	3 – 2,6 / 6,5 1 – 5,5 / 12,5	M32	46		10	10,68	285,00
DES PDM M32A/4-2G	1732333242	4 – 3,5 / 8,8						
DES PDM M32A/7G	1732333207	7 – 2,6 / 6,5						
DES PDM M40A/8G	1732334008	4 – 2,6 / 6,5 4 – 4 / 10,2	M40	54			11,76	315,00
DES PDM M50A/8G	1732335008	5 – 4,6 / 10,2 3 – 6,8 / 12,5	M50	64		10	12,36	330,00
DES PDM M50A/10G	1732335010	7 – 2,8 / 6,5 2 – 4,6 / 10,2 1 – 14,5 / 22						
DES PDM M50A/12G	1732335012	4 – 2,8 / 6,5 8 – 4,6 / 10,2						
DES PDM M50A/19G	1732335019	19 – 2,8 / 6,5						
DES PDM M63A/6G	1732336306	3 – 4,6 / 10,2 3 – 10,9 / 20	M63	77		10	13,92	370,00
DES PDM M63A/9G	1732336309	1 – 2,6 / 6 3 – 4,6 / 10,2 4 – 8,6 / 16,2 1 – 10,9 / 20						
DES PDM M63A/13G	1732336313	4 – 2,8 / 6 4 – 4,6 / 10,2 5 – 9,5 / 16,2						
DES PDM M63A/14G	1732336314	14 – 5 / 10						
DES PDM M63A/35G	1732336335	35 – 2,6 / 5,5						

Řada DES-PDM M ATEX je dostupná i v černém provedení.



DES-PDMU ATEX



Typ	Obj. kód	Počet děr – Ø kabelu mm	Závit	Rozměry mm		Ks/bal.	EUR/ks	CZK/ks
				Ø výřezu	Ø rámu			
DES PDMU 20GA	1732330120	1 – max. 10,5	M20	20,5	36	10	5,28	140,00
DES PDMU 25GA	1732330125	1 – max. 16	M25	5,28	140,00			
DES PDMU 32GA	1732330132	1 – max. 22	M32	5,28	140,00			

Řada DES-PDMU ATEX je dostupná i v černém provedení.

STANDARDNÍ KABELOVÉ VÝVODKY





➤ Standardní kabelové vývodky

Plastové vývodky	66–68
Pojistné matice	69
Mosazné kabelové vývodky MS ECO a MS	70
Mosazné kabelové vývodky MSL ECO a MSL	71
Mosazné kabelové vývodky MSR ECO a MSR	72
EMC kabelové vývodky	73
EMC vývodky 4. generace	74
Polyamidové Ex kabelové vývodky metrické, s větším rozsahem teplot	75
Mosazné kabelové vývodky	76
Záslepky/ redukce/ rozšíření PA	77
Mosazné záslepky pro kabelové vývodky	78
Mosazné redukce	79

**Poptejte
speciální ceny**

Plastové kabelové vývodky se standardním upínacím rozsahem

Vysoce kvalitní polyamidové kabelové vývodky pro použití v řízených procesech, potravinářském a strojním průmyslu. Od velikosti závitu M 32 je spoj opatřen gumovým těsněním a těsnícím kroužkem. Provedení v metrických a PG dlouhých závitech, které umožňují prodloužit a zkrátit upínací rozsahy.

Technické parametry:

- materiál vysoce kvalitní polyamid PA 6 VO - UL 94, odolný vůči nárazu
- základní barevné provedení:
 - RAL 7001 – tmavě šedá
 - RAL 7035 – světle šedá
 - RAL 9005 – černá
- krytí IP68 – 5 barů
- provozní teplota -30...+100 °C
- norma EN 50262



RAL 7001



RAL 7035



RAL 9005

Plastové kabelové vývodky se standardním upínacím rozsahem



Typ	Upínací rozsah mm	Šířka závitu mm	Délka závitu mm	Balení ks	Obj. kód RAL 7001	Obj. kód RAL 7035	Obj. kód RAL 9005	EUR/ks	CZK/ks
M 12 × 1,5	3...6,5	15	8	100	E230001	E230001HGR	E230001SW	0,35	9,30
M 16 × 1,5	4,5...10	19	8	100	E230002	E230002HGR	E230002SW	0,39	10,00
M 20 × 1,5	6...12	24	9	100	E230003	E230003HGR	E230003SW	0,49	13,00
M 25 × 1,5	9...17	30	10	100	E230004	E230004HGR	E230004SW	0,59	16,00
M 32 × 1,5	11...21	36	10	25	E230005	E230005HGR	E230005SW	1,34	36,00
M 40 × 1,5	19...28	46	10	10	E230006	E230006HGR	E230006SW	4,21	112,00
M 50 × 1,5	27...35	55	12	10	E230007	E230007HGR	E230007SW	7,07	187,00
M 63 × 1,5	32...42	68	12	5	E230008	E230008HGR	E230008SW	8,67	230,00

Plastové kabelové vývodky ekonomické

Technické parametry:

- materiál vysoce kvalitní polyamid PA 6 VO - UL 94, odolný vůči nárazu
- barevné provedení RAL 7035 – světle šedá
- krytí IP68 / 68
- provozní teplota -40...+100 °C (krátkodobě +150 °C)
- norma EN 50262
- těsnící vložka Chloropen



RAL 7035

Ekonomické provedení



Typ	Upínací rozsah mm	Šířka závitu mm	Délka závitu mm	Balení ks	Obj. kód RAL 7035	EUR/ks	CZK/ks
M 12 × 1,5	3...6,5	15	8	100	E230491HGR	0,28	7,40
M 16 × 1,5	5...10	22	10	50	E230492HGR	0,35	9,30
M 20 × 1,5	6...12	24	10	50	E230493HGR	0,37	9,80
M 25 × 1,5	11...17	29	8	50	E230494HGR	0,69	18,00
M 32 × 1,5	15...21	36	10	20	E230495HGR	1,05	28,00
M 40 × 1,5	19...28	46	10	20	E230496HGR	2,25	60,00
M 50 × 1,5	30...38	60	18	10	E230497HGR	5,01	133,00
M 63 × 1,5	34...44	65	18	10	E230498HGR	5,23	139,00

Plastové kabelové vývodky s prodlouženou délkou závitu

Technické parametry:

- materiál vysoce kvalitní polyamid PA 6 VO - UL 94, odolný vůči nárazu
- základní barevné provedení:
 - RAL 7001 – tmavě šedá
 - RAL 7035 – světle šedá
 - RAL 9005 – černá
- krytí IP68 – 5 barů
- provozní teplota –30...+100 °C
- norma EN 50262



RAL 7001



RAL 7035



RAL 9005

Provedení s prodlouženou délkou závitu



Typ	Upínací rozsah mm	Šířka závitu mm	Délka závitu mm	Balení ks	Obj. kód RAL 7001	Obj. kód RAL 7035	Obj. kód RAL 9005	EUR/ks	CZK/ks
M 12 × 1,5	3...6,5	15	15	100	E230001L	E230001L-HGR	E230001L-SW	0,35	9,30
M 16 × 1,5	6...10	19	15	100	E230002L	E230002L-HGR	E230002L-SW	0,58	15,00
M 20 × 1,5	7...12	24	15	100	E230003L	E230003L-HGR	E230003L-SW	0,60	16,00
M 25 × 1,5	11...17	30	15	100	E230004L	E230004L-HGR	E230004L-SW	0,69	18,00
M 25 × 1,5	13...18	33	15	100	E230024L	E230024L-HGR	E230024L-SW	0,65	17,00
M 32 × 1,5	15...21	36	15	25	E230005L	E230005L-HGR	E230005L-SW	1,34	36,00
M 40 × 1,5	19...28	46	18	10	E230006L	E230006L-HGR	E230006L-SW	4,21	112,00
M 50 × 1,5	27...35	55	18	10	E230007L	E230007L-HGR	E230007L-SW	7,07	187,00
M 63 × 1,5	34...45	66	18	5	E230008L	E230008L-HGR	E230008L-SW	8,67	230,00

Plastové kabelové vývodky s rozšířeným upínacím rozsahem

Technické parametry:

- materiál vysoce kvalitní polyamid PA 6 VO - UL 94, odolný vůči nárazu
- základní barevné provedení:
 - RAL 7001 – tmavě šedá
 - RAL 7035 – světle šedá
 - RAL 9005 – černá
- krytí IP68 – 5 barů
- provozní teplota –30...+100 °C
- norma EN 50262



RAL 7001



RAL 7035



RAL 9005

Provedení s rozšířeným upínacím rozsahem



Typ	Upínací rozsah mm	Šířka závitu mm	Délka závitu mm	Balení ks	Obj. kód RAL 7001	Obj. kód RAL 7035	Obj. kód RAL 9005	EUR/ks	CZK/ks
M 20 × 1,5	10...14	27	10	100	E230023	E230023HGR	E230023SW	0,49	13,00
M 25 × 1,5	13...18	33	8	100	E230024	E230024HGR	E230024SW	0,60	16,00
M 32 × 1,5	18...25	42	12	25	E230025	E230025HGR	E230025SW	1,05	28,00
M 40 × 1,5	22...32	53	13	10	E230026	E230026HGR	E230026SW	3,03	80,00
M 50 × 1,5	30...38	60	13	10	E230027	E230027HGR	E230027SW	5,62	149,00
M 63 × 1,5	34...45	66	12	5	E230028	E230028HGR	E230028SW	8,08	215,00
M 75 × 2,0	48...55	75/80	25	5	E230029	E230029HGR	E230029SW	19,45	520,00

Plastové kabelové vývodky s redukovaným upínacím rozsahem

Technické parametry:

- materiál vysoce kvalitní polyamid PA 6 VO - UL 94, odolný vůči nárazu
- základní barevné provedení:
 - RAL 7001 – tmavě šedá
 - RAL 7035 – světle šedá
 - RAL 9005 – černá
- krytí IP68 – 5 barů
- provozní teplota -30...+100 °C
- norma EN 50262



RAL 7001



RAL 7035



RAL 9005

Provedení s redukovaným upínacím rozsahem



Typ	Upínací rozsah mm	Šířka závitu mm	Délka závitu mm	Balení ks	Obj. kód RAL 7001	Obj. kód RAL 7035	Obj. kód RAL 9005	EUR/ks	CZK/ks
M 12 × 1,5	2...5	15	8	100	E230011	E230011HGR	E230011SW	0,37	9,80
M 16 × 1,5	5...7	19	8	100	E230012	E230012HGR	E230012SW	0,43	11,00
M 20 × 1,5	6...9	24	9	100	E230013	E230013HGR	E230013SW	0,59	16,00
M 25 × 1,5	8...13	30	10	100	E230014	E230014HGR	E230014SW	0,70	19,00
M 32 × 1,5	11...15	36	10	25	E230015	E230015HGR	E230015SW	1,21	32,00
M 40 × 1,5	15...23	46	10	10	E230016	E230016HGR	E230016SW	3,98	105,00
M 50 × 1,5	22...29	55	12	10	E230017	E230017HGR	E230017SW	7,34	195,00
M 63 × 1,5	28...39	66	12	5	E230018	E230018HGR	E230018SW	8,82	235,00

Pojistné matice

Technické parametry:

- materiál vysoce kvalitní polyamid PA 6 GF, vyztužený skleněnými vlákny a odolný proti nárazu
- barevné provedení metrických matic:
 - RAL 7001 – tmavě šedá
 - RAL 7035 – světle šedá
 - RAL 9005 – černá
- provozní teplota -20...+80 °C
- norma EN 60423



RAL 7001



RAL 7035



RAL 9005

Pojistné matice

Typ	Šířka závitu mm	Výška mm	Balení ks	Obj. kód RAL 7001	Obj. kód RAL 7035	Obj. kód RAL 9005	EUR/ks	CZK/ks
M 12 × 1,5	17	5	100	E230211GR	E230211	E230211SW	0,10	2,70
M 16 × 1,5	22	5	100	E230212GR	E230212	E230212SW	0,11	2,90
M 20 × 1,5	26	5,6	100	E230213GR	E230213	E230213SW	0,11	2,90
M 25 × 1,5	32	6	100	E230214GR	E230214	E230214SW	0,14	3,70
M 32 × 1,5	41	7	50	E230215GR	E230215	E230215SW	0,24	6,40
M 40 × 1,5	50	7	50	E230216GR	E230216	E230216SW	0,64	17,00
M 50 × 1,5	60	8	50	E230217GR	E230217	E230217SW	0,79	21,00
M 63 × 1,5	75	8	25	E230218GR	E230218	E230218SW	1,16	31,00

Mosazné kabelové vývodky – MS ECO



Technické parametry:

- materiál poniklovaná mosaz
- krytí IP68/5
- teplotní rozsah –40...100 °C
- certifikáty VDE, UL



MS ECO – mosazné kabelové vývodky

Velikost závitů	Upínací rozsah mm	Velikost klíče mm	Délka závitů mm	Výška mm	Balení /ks	Obj. kód	EUR/ks	CZK/ks
M 12 × 1,5	3...6,5	14/14	6	22	50	E231491	1,67	44,00
M 16 × 1,5	4...8	17/18	7	23	50	E231492-1	2,07	55,00
M 16 × 1,5	4,5...10	20/20	7	28,5	50	E231492	2,24	59,00
M 20 × 1,5	6 ...12	22/22	8	26,5	50	E231493	3,01	80,00
M 20 × 1,5	10...14	24/24	8	28	50	E231493-1	7,72	205,00
M 25 × 1,5	10...14	24/27	8	27	25	E231494-1	3,39	90,00
M 25 × 1,5	11... 17	27/27	8	32,5	25	E231494	3,38	90,00
M 32 × 1,5	13...18	30/34	9	33	25	E231495-1	5,98	158,00
M 32 × 1,5	15...21	34/34	8	36	10	E231495	5,85	155,00
M 40 × 1,5	18...25	40/43	9	38	10	E231496-1	9,49	255,00
M 40 × 1,5	19...28	43/43	9	43,5	10	E231496	10,62	285,00
M 50 × 1,5	22...32	50/55	9	48	5	E231497-1	17,11	455,00
M 50 × 1,5	27...38	58/58	9	52	5	E231497	17,02	455,00
M 63 × 1,5	34...44	64/68	14	53	5	E231498	33,65	900,00
M 63 × 1,5	37...53	75/75	10	50	5	E231498-1	47,81	1 270,00

Mosazné kabelové vývodky – MS

Technické parametry:

- materiál poniklovaná mosaz
- krytí IP68/5, IP69K
- teplotní rozsah –40...100 °C
- certifikáty VDE, cULus/cURus, CSA, SEV, GL



MS – Mosazné kabelové vývodky

Velikost závitů	Upínací rozsah mm	Velikost klíče mm	Délka závitů mm	Balení /ks	Obj. kód	EUR /ks	CZK /ks
M 12 × 1,5	3...6	14	5	100	E231001	1,99	53,00
M 16 × 1,5	5...9	17	5	100	E231002	2,25	60,00
M 20 × 1,5	9...13	22	6	100	E231003	2,64	70,00
M 25 × 1,5	11...16	27	7	50	E231004	4,78	127,00
M 32 × 1,5	14...21	34	8	25	E231005	8,41	225,00
M 40 × 1,5	19...27	43	8	10	E231006	11,87	315,00
M 50 × 1,5	24...35	55	9	5	E231007	22,83	610,00
M 63 × 1,5	32...42	65	10	5	E231008R	33,55	890,00
M 63 × 1,5	38...48	65	10	5	E231008	33,55	890,00

Mosazné kabelové vývodky s prodlouženým závitem – MSL ECO



Technické parametry:

- materiál poniklovaná mosaz
- krytí IP68/5, IP69K
- teplotní rozsah –40...100 °C
- certifikáty VDE, cULus/cURus, CSA, SEV, GL

MSL ECO – Mosazné kabelové vývodky s prodlouženým závitem

Velikost závitu	Upínací rozsah mm	Velikost klíče mm	Délka závitu mm	Výška mm	Balení /ks	Obj. kód	EUR/ks	CZK/ks
M 12 × 1,5	3...6,5	14/14	12	22,0	50	E231491L	1,94	51,00
M 16 × 1,5	4...8	17/18	12	23,0	50	E231492-1L	2,41	64,00
M 16 × 1,5	5...10	20/20	12	28,5	50	E231492L	2,62	69,00
M 20 × 1,5	6...12	22/22	12	26,5	50	E231493L	3,52	93,00
M 25 × 1,5	10...14	24/27	12	27,7	25	E231494-1L	3,94	104,00
M 25 × 1,5	11...17	27/27	15	32,5	25	E231494L	3,94	104,00
M 32 × 1,5	13...18	30/34	15	33,0	25	E231495-1L	6,89	183,00
M 32 × 1,5	15...21	34/34	15	36,0	10	E231495L	6,79	180,00
M 40 × 1,5	18...25	40/43	15	38,0	10	E231496-1L	12,22	325,00
M 40 × 1,5	19...28	43/43	15	43,5	10	E231496L	12,61	335,00
M 50 × 1,5	22...32	50/55	15	48,0	5	E231497-1L	19,70	530,00
M 50 × 1,5	27...38	58/58	15	52,0	5	E231497L	19,60	520,00
M 63 × 1,5	37...53	64/68	18	53,0	5	E231498L	38,74	1 030,00

Mosazné kabelové vývodky s prodlouženým závitem – MSL



Technické parametry:

- materiál poniklovaná mosaz
- krytí IP68/5, IP69K
- teplotní rozsah –40...100 °C
- certifikáty VDE, cULus/cURus, CSA, SEV, GL

MSL – Mosazné kabelové vývodky s prodlouženým závitem

Velikost závitu	Upínací rozsah mm	Velikost klíče mm	Délka závitu mm	Balení /ks	Obj. kód	EUR/ks	CZK/ks
M 12 × 1,5	3...6	14	10	100	E231001L	2,74	73,00
M 16 × 1,5	5...9	17	10	100	E231002L	3,02	80,00
M 20 × 1,5	9...13	22	10	100	E231003L	3,30	87,00
M 25 × 1,5	11...16	27	11	50	E231004L	5,50	146,00
M 32 × 1,5	14...21	34	13	25	E231005L	9,52	255,00
M 40 × 1,5	19...27	43	13	10	E231006L	13,67	365,00
M 50 × 1,5	24...35	55	14	5	E231007L	23,17	620,00
M 63 × 1,5	32...42	65	14	5	E231008RL	44,19	1 180,00
M 63 × 1,5	38...48	65	14	5	E231008L	44,19	1 180,00

Mosazné kabelové vývodky se zmenšeným upínacím rozsahem – MSR ECO

Technické parametry:

- materiál poniklovaná mosaz
- krytí IP68/5, IP69K
- teplotní rozsah –40...100 °C
- certifikáty VDE, cULus/cURus, CSA, SEV, GL



MSR ECO – Mosazné kabelové vývodky se zmenšeným upínacím rozsahem

Velikost závitu	Upínací rozsah mm	Velikost klíče mm	Délka závitu mm	Výška mm	Balení /ks	Obj. kód	EUR/ks	CZK/ks
M 12 × 1,5	2...5	14/14	6	22	50	E231491R	2,21	59,00
M 16 × 1,5	2...6	17/18	7	23	50	E231492R	2,55	68,00
M 20 × 1,5	5...9	22/22	8	26,5	50	E231493R	3,42	91,00
M 25 × 1,5	7...12	24/27	8	28	25	E231494R	4,37	116,00
M 32 × 1,5	9...16	30/34	9	33	25	E231495R	6,96	184,00
M 40 × 1,5	12...20	40/43	9	38	10	E231496R	10,00	265,00
M 50 × 1,5	20...26	50/55	9	48	5	E231497R	19,68	530,00
M 63 × 1,5	29...35	64/68	14	53	5	E231498R	37,97	1 010,00

Mosazné kabelové vývodky se zmenšeným upínacím rozsahem – MSR

Technické parametry:

- materiál poniklovaná mosaz
- krytí IP68/5, IP69K
- teplotní rozsah –40...100 °C
- certifikáty VDE, cULus/cURus, CSA, SEV, GL



MSR – Mosazné kabelové vývodky se zmenšeným upínacím rozsahem

Velikost závitu	Upínací rozsah mm	Velikost klíče mm	Délka závitu mm	Balení /ks	Obj. kód	EUR/ks	CZK/ks
M 12 × 1,5	2...5	14	5	100	E231011	2,51	67,00
M 16 × 1,5	3...8	17	5	100	E231012	2,70	72,00
M 20 × 1,5	6...12	22	6	100	E231013	3,24	86,00
M 25 × 1,5	8...15	27	7	50	E231014	5,72	151,00
M 32 × 1,5	13...19	34	8	25	E231015	9,43	250,00
M 40 × 1,5	16...23	43	8	10	E231016	13,52	360,00
M 50 × 1,5	21...29	55	9	5	E231017	28,46	760,00
M 63 × 1,5	27...38	65	10	5	E231018	39,72	1 060,00

EMC kabelové vývodky – metrické

Technické parametry:

- materiál těla poniklovaná mosaz
- materiál těsnění Chloropren CR
- materiál lamely PA6 V-2
- materiál O-kroužku NBR
- krytí IP68 – 5 barů
- teplotní rozsah -20...+100 °C
- certifikáty cULus, cURus
- standard EN50262



Stínění je zakončeno uvnitř vývodky

Vývodky EMC jsou určeny pro rychlou a jednoduchou instalaci stíněných kabelů pomocí kontaktní pružiny.

EMC vývodky – metrické



Rozměr	Upínací rozsah mm	Velikost matice	Délka závitů mm	Balení/ks	Obj. kód	EUR/ks	CZK/ks
M 12 × 1,5	3...6	14	5	100	E231051	3,82	101,00
M 16 × 1,5	5...9	17	5,5	100	E231052	4,34	115,00
M 20 × 1,5	9...13	22	6	50	E231053	5,42	144,00
M 25 × 1,5	11...16	30	7	25	E231054	8,91	240,00
M 32 × 1,5	14...21	34	8	10	E231055	13,06	350,00
M 40 × 1,5	19...27	44	8	10	E231056	20,76	560,00
M 50 × 1,5	24...35	55	9	5	E231057	41,34	1 100,00
M 63 × 1,5	32...42	66	10	5	E231058R	54,90	1 460,00
M 63 × 1,5	38...48	66	10	5	E231058	56,60	1 500,00

EMC vývodky pro stíněné kabely s integrovanou kabelovou svorkou



Technické parametry:

- materiál matice nerezová ocel
- materiál svorky Polyamid
- materiál těsnění Polychloropren CR/NBR
- teplotní rozsah -20...+100 °C (dynamický), -40 °C (statický)
- krytí IP68/69
- certifikát UL514B

EMC vývodky pro stíněné kabely s integrovanou kabelovou svorkou



Rozměr	Upínací rozsah mm	Velikost matice	Délka závitů mm	Balení /ks	Obj. kód	EUR/ks	CZK/ks
M 16 × 1,5	5...9	17	5	50	E231202	22,07	590,00
M 20 × 1,5	9...13	22	6	50	E231203	33,22	890,00
M 25 × 1,5	11...16	27	7	50	E231204	34,34	920,00
M 32 × 1,5	14...21	34	8	25	E231205	39,45	1 050,00

EMC vývodky 4. generace

V porovnání se staršími verzemi má 4. generace EMC vývodek optimalizovaný systém uchycení, který zaručuje spolehlivý kontakt stínění a vývodky. Kabel není při instalaci poškozen.

Technické parametry:

- materiál těla poniklovaná mosaz
- materiál těsnění Chloroprene CR
- materiál lamely PA6 V-2
- materiál O-kroužku NBR
- krytí IP68 – 5 barů
- teplotní rozsah -20...+100 °C
- certifikáty UL
- standard EN50262



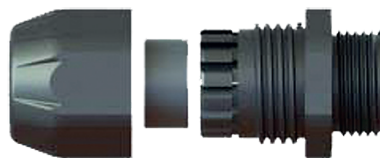
EMC vývodky 4. generace – metrické

Rozměr	Upínací rozsah kabelu mm	Upínací rozsah stínění mm	Velikost matice	Délka závitu mm	Váha	Balení/ks	Obj. kód	EUR/ks	CZK/ks
M 12 × 1,5	3...6,5	2...5	14/14	6	28	50	E231191	6,52	173,00
M 16 × 1,5	5...10	3,5...8	20/20	6	33	50	E231192	7,12	189,00
M 20 × 1,5	6...12	4,5...12	22/22	6	32	50	E231193R	8,43	225,00
M 20 × 1,5	7,5...14	5,5...11,5	24/24	8	40	50	E231193	7,55	200,00
M 25 × 1,5	10...18	7...14	30/30	8	43	25	E231194	9,73	260,00
M 32 × 1,5	16...25	12...20	40/40	9	53	10	E231195	12,25	325,00
M 40 × 1,5	22...32	18...27	50/50	9	60,5	5	E231196	23,83	640,00
M 50 × 1,5	30...38	26...34	58/58	9	73	5	E231197	35,86	960,00
M 63 × 1,5	34...44	30...40	64/68	14	62	5	E231198	52,30	1 390,00
M 63 × 1,5	37...53	33...49	75/75	10	72	5	E231198EL	99,50	2 640,00

Polyamidové Ex kabelové vývodky metrické, s větším rozsahem teplot

Technické parametry:

- materiál šroubení Polyamid PA6
- materiál těsnící vložky Chloropren
- krytí IP66/IP68
- teplotní rozsah $-40...+70$ °C Chloropren, $-60...+70$ °C silikon na vyžádání
- normy IMQ 13 ATEX 010X Ex II
2 GD Exe IIc Gb Ex tb IIIC Db



Polyamidové Ex kabelové vývodky metrické

Rozměr	Upínací oblast mm	Velikost klíče	Délka závitu mm	Výška mm	Balení/ks	Obj. kód (barva černá/modrá)	Obj. kód (barva černá)	EUR/ks	CZK/ks
M 12 × 1,5	4–6,5	15	10	32	100	E236011	E236041	1,39	37,00
M 16 × 1,5	5–8	19	10	36	50	E236012.1	E236042.1	1,40	37,00
M 16 × 1,5	6–10	22	10	39,5	50	E236012.2	E236042.2	1,45	38,00
M 20 × 1,5	7–13	25	10	40	50	E236013.1	E236043.1	1,81	48,00
M 20 × 1,5	11–14	27	10	43	50	E236013.2	E236043.2	1,75	46,00
M 25 × 1,5	12–17	29	10	44	50	E236014.1	E236044.1	2,85	76,00
M 25 × 1,5	14–18	33	10	45	25	E236014.2	E236044.2	3,09	82,00
M 32 × 1,5	16–21	36	10	52	20	E236015.1	E236045.1	3,81	101,00
M 32 × 1,5	19–25	42	15	55,5	20	E236015.2	E236045.2	3,85	102,00
M 40 × 1,5	20–28	46	18	56	20	E236016.1	E236046.1	6,85	182,00
M 40 × 1,5	23–32	53	18	68	10	E236016.2	E236046.2	7,04	187,00
M 50 × 1,5	31–38	60	18	72	10	E236017	E236047	10,39	275,00
M 63 × 1,5	35–44	65	18	72	10	E236018	E236048	11,89	315,00



EX MS Exe – průchodky pro neopletené kabely

Technické parametry:

- materiál poniklovaná mosaz
- těsnící vložka CR/NBR
- O-Ring nitril NBR
- krytí IP66/68 – 10 bar
- teplotní rozsah –40...+85 °C
- certifikáty BVS 17 ATEX E 118 X, IECEx BVS 17.0101X
- prohlášení o shodě Ex eb IIC Gb / Ex tb IIIC Db



EX MS Exe – Průchodky pro neopletené kabely

Závít	Upínací oblast mm	Výška mm	Velikost klíče SW1	Velikost klíče SW2	Délka závitu mm	Balení/ks	Obj. kód	EUR /ks	CZK/ks
M12 × 1,5	3–7	28	16	16	6,5	100	E237001	n.p.	n.p.
M16 × 1,5	6–10	33	20	20	7	100	E237002	5,11	135,00
M20 × 1,5	8–13	34	24	24	8	50	E237003	8,09.	215,00.
M25 × 1,5	10–17	37,5	29	29	8	50	E237004	9,58	255,00
M32 × 1,5	11–21	47,5	36	36	9	25	E237005	15,51	415,00
M40 × 1,5	16–28	53,5	45	45	9	10	E237006	23,47.	630,00
M50 × 1,5	21–35	62	55	55	10	5	E237007	52,00	1 380,00
M63 × 1,5	34–48	63	68	68	10	5	E237008	72,80	1 930,00

n.p. = na poptání

EX EMV Exe – Průchodky pro neopletené kabely

Technické parametry:

- materiál poniklovaná mosaz
- těsnící vložka CR/NBR
- O-Ring nitril NBR
- krytí IP66/68 – 10 bar
- teplotní rozsah –40...+85 °C
- certifikáty BVS 17 ATEX E 118 X, IECEx BVS 17.0101X
- prohlášení o shodě Ex eb IIC Gb / Ex tb IIIC Db



EX EMV Exe – Průchodky pro neopletené kabely

Závít	Upínací oblast mm	Výška mm	Velikost klíče SW1	Velikost klíče SW2	Délka závitu mm	Balení/ks	Obj. kód	EUR/ks	CZK/ks
M12 × 1,5	3–7	28	16	16	6,5	100	E237101	6,50	172,00
M16 × 1,5	6–10	33	20	20	7	100	E237102	6,89	183,00
M20 × 1,5	8–13	34	24	24	8	50	E237103	8,01	213,00
M25 × 1,5	10–17	37,5	29	29	8	50	E237104	14,92	395,00
M32 × 1,5	11–21	47,5	36	36	9	25	E237105	23,69	630,00
M40 × 1,5	16–28	53,5	45	45	9	10	E237106	56,60	1 500,00
M50 × 1,5	21–35	62	55	55	10	5	E237107	88,20	2 340,00
M63 × 1,5	34–48	63	68	68	10	5	E237108	94,80	2 520,00

Záslepky BLK EX

Technické parametry:

- materiál polyamid PA6.6, černá
- krytí IP66/68
- teplotní rozsah $-40...+80\text{ °C}$
- certifikáty IMQ 13 ATEX 010X
- prohlášení o shodě Ex II 2 GD / EEX e IIC Gb / Ex tb IIIC Db



Záslepky BLK EX

Závít	Délka mm	Velikost klíče	Délka závitu mm	Balení/ks	Obj. kód	EUR/ks	CZK/ks
M12 × 1,5	15	15	8	100	E236251	0,53	14,00
M16 × 1,5	15	19	10	100	E236252	0,59	16,00
M20 × 1,5	15	23	10	100	E236253	0,72	19,00
M25 × 1,5	15	28	10	100	E236254	0,86	23,00
M32 × 1,5	20	36	15	100	E236255	1,33	35,00
M40 × 1,5	27	45	18	20	E236256	n.p.	n.p.
M50 × 1,5	27	55	18	20	E236257	n.p.	n.p.
M63 × 1,5	27	69	18	20	E236258	n.p.	n.p.

n.p. = na poptání

Redukce EX RRK Exe

Technické parametry:

- materiál polyamid PA6 zesílený skleněným vláknem
- barvy černá RAL9005
- krytí IP66
- teplotní rozsah $-20...+70\text{ °C}$
- prohlášení o shodě Ex II 2 GD, EEX e II
- certifikáty PTB 99 ATEX 3128 X



Redukce EX RRK Exe

Závít AG	Závít IG	Výška mm	Velikost klíče	Délka závitu mm	Obj. kód	EUR/ks	CZK/ks
M20 × 1,5	M12 × 1,5	12	24	8	E236332	6,40	170,00
M20 × 1,5	M16 × 1,5	12	24	8	E236334	5,37	142,00
M25 × 1,5	M16 × 1,5	14	29	8	E236335	7,26	192,00
M25 × 1,5	M20 × 1,5	14	29	8	E236336	6,15	163,00
M32 × 1,5	M20 × 1,5	14	36	10	E236339	9,74	260,00
M32 × 1,5	M25 × 1,5	16	36	10	E236340	8,89	235,00
M40 × 1,5	M25 × 1,5	16	46	10	E236343	15,13	400,00
M40 × 1,5	M32 × 1,5	16	46	10	E236344	17,43	465,00
M50 × 1,5	M32 × 1,5	18	55	12	E236347	21,19	570,00
M50 × 1,5	M40 × 1,5	18	55	12	E236348	n.p.	n.p.
M63 × 1,5	M40 × 1,5	-	-	-	E236351	n.p.	n.p.
M63 × 1,5	M50 × 1,5	-	-	-	E236352	35,59	960,00

n.p. = na poptání

Mosazné záslepky pro kabelové vývody

Technické parametry:

- materiál poniklovaná mosaz
- těsnící vložka nitril
- stupeň ochrany IP68
- teplotní rozsah $-30...+80\text{ }^{\circ}\text{C}$
- certifikáty DMT99 ATEX E016
- prohlášení o shodě EEX e II 2 GD



Mosazné záslepky EX BLMS Exe

Závít	Výška mm	Kabel – Ø mm	Délka závitů mm	Obj. kód	EUR/ks	CZK /ks
M12 × 1,5	8	16	5	E237251	3,35	89,00
M16 × 1,5	9	20	6	E237252	3,68	98,00
M20 × 1,5	9,5	24	6,5	E237253	3,75	99,00
M25 × 1,5	11	28	7	E237254	5,80	154,00
M32 × 1,5	12	35	8	E237255	7,64	205,00
M40 × 1,5	12	45	8	E237256	11,24	300,00
M50 × 1,5	15	55	9	E237257	22,22	590,00
M63 × 1,5	16	68	10	E237258	32,27	860,00

Mosazné záslepky EX BLMS / BLES Exd

Technické parametry:

- materiál poniklovaná mosaz nebo nerezová ocel 316L
- stupeň ochrany IP55 standardní, IP66/68 s neoprenovým těsněním (na vyžádání) / IP66/68
- teplotní rozsah $-190...+400\text{ }^{\circ}\text{C}$ (poniklovaná mosaz), $-60...+750\text{ }^{\circ}\text{C}$ (nerezová ocel)
- certifikáty SIRA 10 ATEX 1224 X
- prohlášení o shodě Ex II 2GD / Ex d IIC Gb / Ex e IIc Gb / Ex tb IIC Db



Mosazné záslepky EX BLMS / BLES Exd



Závít	Velikost klíče	Délka závitů mm	Obj. kód Mosaz	EUR /ks	CZK/ks	Obj. kód Nerez	EUR /ks	CZK/ks
M12 × 1,5	14	17	E237251D	9,78	260,00	E238251D	27,10	720,00
M16 × 1,5	19	17	E237252D	6,51	173,00	E238252D	55,50	1 470,00
M20 × 1,5	24	17	E237253D	6,51	173,00	E238253D	18,07	480,00
M25 × 1,5	27,9	17	E237254D	8,18	217,00	E238254D	22,82	610,00
M32 × 1,5	37,6	17	E237255D	11,07	294,00	E238255D	39,10	1 040,00
M40 × 1,5	47,2	17	E237256D	16,84	447,00	E238256D	46,90	1 250,00
M50 × 1,5	55,9	17	E237257D	27,66	733,00	E238257D	77,00	2 040,00
M63 × 1,5	70	17	E237258D	54,20	1 437,00	E238258D	n.p.	n.p.

Mosazná redukce EX RRMS Exe

Technické parametry:

- materiál poniklovaná mosaz
- těsnící vložka nitril NBR
- stupeň ochrany IP68
- teplotní rozsah $-30...+80\text{ °C}$
- certifikáty DMT99 ATEX E016
- prohlášení o shodě EEX e II 2 GD



Mosazná redukce EX RRMS Exe



Závit AG	Závit IG	Výška mm	Velikost klíče	Délka závitů mm	Obj. kód	EUR/ks	CZK/ks
M16 × 1,5	M12 × 1,5	8	17	5	E237331	4,43	117,00
M20 × 1,5	M12 × 1,5	9	22	6	E237332	5,14	136,00
M20 × 1,5	M16 × 1,5	9	22	6	E237333	5,42	144,00
M25 × 1,5	M16 × 1,5	10	27	7	E237335	6,10	162,00
M25 × 1,5	M20 × 1,5	10	27	8	E237336	5,89	156,00
M32 × 1,5	M20 × 1,5	11	34	9	E237339	10,02	265,00
M32 × 1,5	M25 × 1,5	11	34	10	E237340	9,17	245,00
M40 × 1,5	M25 × 1,5	12	43	11	E237343	13,90	370,00
M40 × 1,5	M32 × 1,5	12	43	12	E237344	12,93	345,00
M50 × 1,5	M32 × 1,5	13	55	1	E237347	14,79	395,00
M50 × 1,5	M40 × 1,5	13	55	2	E237348	19,12	510,00
M63 × 1,5	M50 × 1,5	14	65	3	E237352	29,29	780,00

Mosazná redukce EX EWMS Exe

Technické parametry:

- materiál poniklovaná mosaz
- těsnící vložka nitril NBR
- stupeň ochrany IP68
- teplotní rozsah $-30...+80\text{ °C}$
- certifikáty DMT99 ATEX E016
- prohlášení o shodě EEX e II 2 GD



Mosazná redukce EX EWMS Exe

Závit AG	Závit IG	Výška mm	Velikost klíče	Délka závitů mm	Obj. kód	EUR/ks	CZK/ks
M12 × 1,5	M16 × 1,5	16	18	5	E237391	5,16	137,00
M16 × 1,5	M20 × 1,5	16,5	22	5	E237395	6,13	164,00
M20 × 1,5	M25 × 1,5	18,5	27	6	E237399	7,04	187,00
M25 × 1,5	M32 × 1,5	20,5	34	7	E237403	8,52	225,00
M32 × 1,5	M40 × 1,5	23,5	42	8	E237407	14,16	375,00
M40 × 1,5	M50 × 1,5	30	52	8	E237410	21,60	580,00
M50 × 1,5	M63 × 1,5	32,5	65	9	E237412	38,60	1 030,00

PRODUKTY PRO ROZVADĚČE



Průmyslová komunikace



Průmyslové switche a Media convertery



PROFIBUS a PROFINET komunikace



USB a RJ45 vývodky



Patch kabely



Čelní konektory 20 nebo 40 pinů s kabelem



Příslušenství pro rozvaděče



Systémy kabelových průchodek pro nesmontované a nepředmontované kabely



Systémy kabelových průchodek pro předem smontované a předmontované kabely



EMC stínění



Plastové, mosazné, EMC a Ex vývodky



Příslušenství pro rozvaděče



Ventilátory



Topení, termostaty



Zásuvky do rozvaděče



Kabelové popisky



Plovákové spínače



Měřicí přístroje



Regulátory teploty



Čítače



Elektroměry



Multifunkční měřicí přístroje



Digitální ampérmetry



Relé a spínací technika



Průmyslová relé



Polovodičová relé



Časová relé



Spínací hodiny



Hlídací relé



Průmyslové osvětlení, napájecí zdroje



LED signalizační majáky



LED průmyslové osvětlení, osvětlení do rozvaděčů



Pracovní LED osvětlení



Napájecí zdroje

SENZORIKA A BEZPEČNOST



Standardní sensorika



Optické snímače



Indukční snímače



Kapacitní snímače



Ultrazvukové snímače



Nožní spínače



Bezpečnost



Bezpečnostní relé



Bezpečnostní spínače a tlačítka



Bezpečnostní LED signalizace



Bezpečnostní programovatelná jednotka MOSAIC



Bezpečnostní světelné závory



Ochrana dveří, bran a vrat



Světelné závory



Optické snímače



Difuzní senzory



TOF 3D senzory



Polohovací a řídicí systémy

MĚŘICÍ A REGULAČNÍ TECHNIKA



Snímače tlaku a průtoku



Diferenční spínač tlaku



Diferenční snímač tlaku



Snímač průtokové rychlosti vzduchu a teploty



Snímač diferenčního tlaku, průtoku vzduchu s vestavěným PID regulátorem



Průmyslový snímač tlaku pro tekutiny



Klapkové pohony



Klapkové pohony pro vzduchotechniku



Kulové ventily s pohonem pro řízení průtoku vody



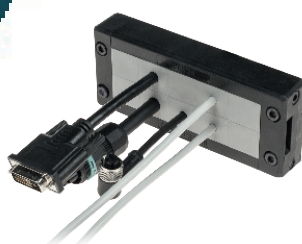
Diferenční manometry

Kompletní sortiment gumových průchodek naleznete na www.ergate.cz



Gumové průchodky
DES-PDM s pevným rámem

od 410,00 CZK



Rámové dělené
průchodky DES

od 250,00 CZK



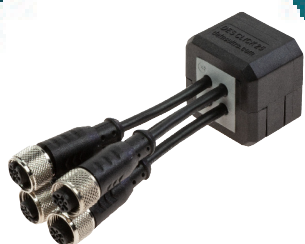
Gumové průchodky
DES-PDM M s maticí

od 225,00 CZK



Gumové průchodky
DES-PM M

od 99,00 CZK



Dělené průchodky
DES CLICK

od 169,00 CZK



Gumové průchodky
DES-PM 24

od 215,00 CZK