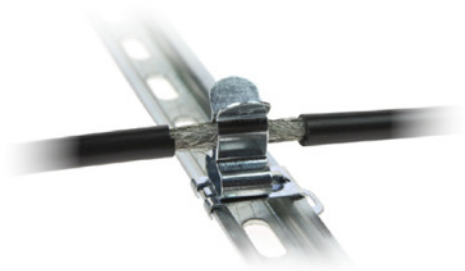


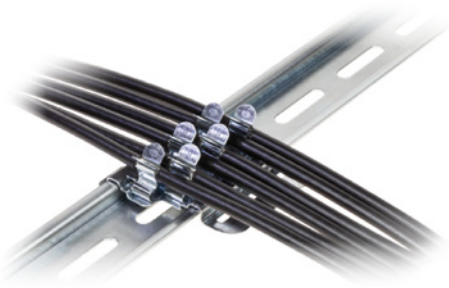
Stínící kabelové spony MSM, MSG, MSP, MSR, MSRP a MSC



MSM



MSG



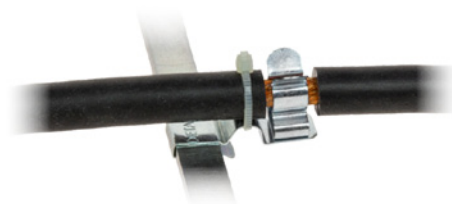
MSP



MSC



MSRP



MSR



velké množství typů a variant uchycení
pro kabely o průměru 1,5...30 mm
z pozinkované pružinové oceli

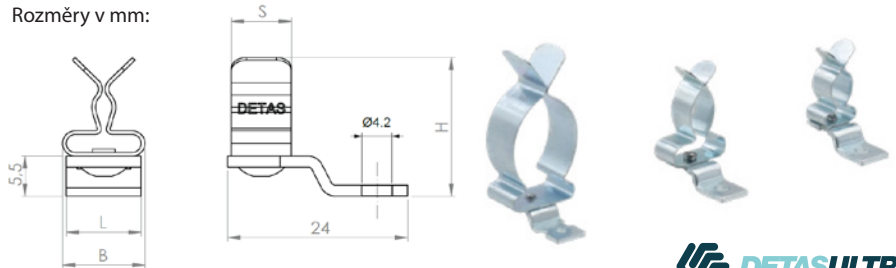
Stínící kabelové spony MSM, MSG, MSP, MSR, MSRP, MSC

Stínící kabelové spony MSM

Technické parametry:

- pro průměr kabelu 1,5...12 mm
- upevnění pomocí M4 šroubu
- materiál: pozinkovaná pružinová ocel

Rozměry v mm:



Stínící kabelové spony MSM

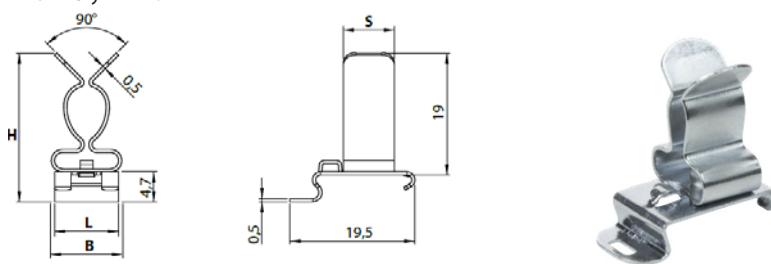
Typ	Objednací kód	Průměr kabelu mm	Rozměry L x B x H x S mm	EUR/ks	CZK/ks
MSM 1.5-3	1734030110	1,5...3	10 x 11 x 19 x 11	2,04	54,00
MSM 3-6	1734030120	3...6	10 x 11 x 21,5 x 11	2,04	54,00
MSM 7-9	1734030130	7...9	10 x 11 x 24 x 11	2,04	54,00
MSM 9-12	1734030140	9...12	12 x 12 x 27,5 x 12	2,04	54,00
MSM 3-9	1734030180	3...9	10 x 16,5 x 22 x 8	2,16	57,00

Stínící kabelové spony MSG

Technické parametry:

- pro průměr kabelu 1,5...9 mm
- upevnění na 15 mm DIN lištu
- materiál: pozinkovaná pružinová ocel

Rozměry v mm:



Stínící kabelové spony MSG

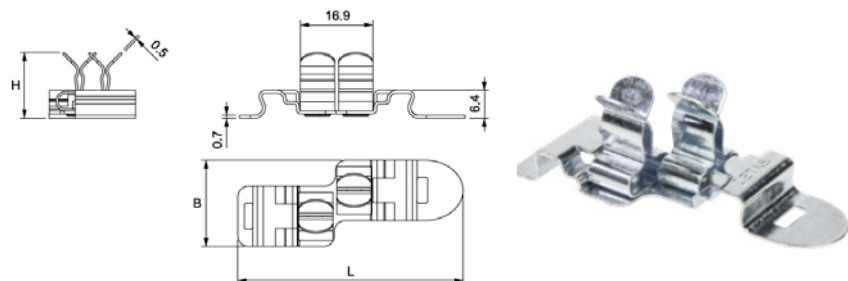
Typ	Objednací kód	Průměr kabelu mm	Rozměry H mm	EUR/ks	CZK/ks
MSG 1.5-3	1734060110	1,5...3	18,3	1,80	48,00
MSG 3-6	1734060120	3...6	21	1,80	48,00
MSG 7-9	1734060130	7...9	23,2	1,92	51,00

Stínící kabelové spony MSP

Technické parametry:

- pro průměr kabelu 1,5...6 mm
- upevnění pomocí svorek na DIN/Omega 35 mm
- normované CEI EN 62444
- materiál: pozinkovaná pružinová ocel

Rozměry v mm:



Stínící kabelové spony MSP

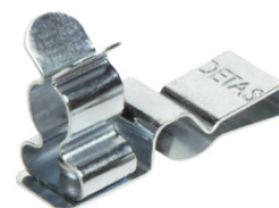
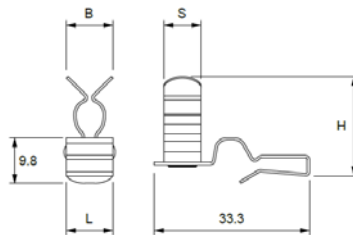
Typ	Objednací kód	Průměr kabelu mm	Rozměry L x B x H mm	EUR/ks	CZK/ks
MSP 1.5 - 3	1734010410	1,5...3	52,4 x 20 x 15,5	2,16	57,00
MSP 3 - 6	1734010420	3...6	52,4 x 20 x 18	3,60	95,00
MSP 1.5-3 / 3-6	1734010430	1,5...6	52,4 x 20 x 18	2,16	57,00

Stínící kabelové spony MSR

Technické parametry:

- pro průměr kabelu 1,5...30 mm
- upevnění zacvaknutím na lištu 10 x 3 mm
- normováno CEI EN 62444
- materiál: pozinkovaná pružinová ocel

Rozměry v mm:



DETASULTRA
solutions around the cable

Stínící kabelové spony MSR

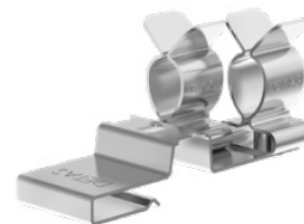
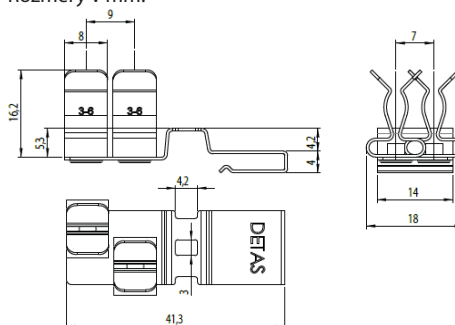
Typ	Objednací kód	Průměr kabelu mm	Rozměry L x B x H x S mm	EUR/ks	CZK/ks
MSR 1.5-3	1734040310	1,5...3	10 x 11 x 16,5 x 8	2,52	67,00
MSR 3-6	1734040320	3...6	10 x 11 x 19 x 8	2,52	67,00
MSR 7-9	1734040330	7...9	10 x 11 x 21,5 x 8	2,52	67,00
MSR 9-12	1734040340	9...12	10 x 12 x 24,5 x 8	2,52	67,00
MSR 11-17	1734040350	11...17	10 x 13,5 x 30 x 8	2,52	67,00
MSR 18-22	1734040360	18...22	10 x 22 x 39,5 x 8	2,52	67,00
MSR 22-30	1734040370	22...30	10 x 22,5 x 46,5 x 12	2,76	73,00

Stínící kabelové spony MSRP

Technické parametry:

- pro průměr kabelu 1,5...9 mm
- pro dva kabely
- upevnění na lištu 10 x 3 mm
- normováno CEI EN 62444
- materiál: pozinkovaná pružinová ocel

Rozměry v mm:



Stínící kabelové spony MSRP

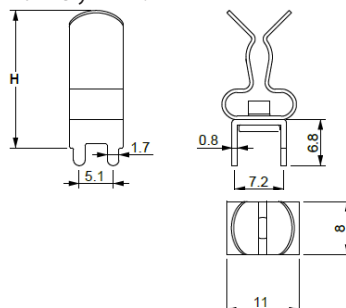
Typ	Objednací kód	Průměr kabelu mm	Rozměry L1 x L2 mm	EUR/ks	CZK/ks
MSRP 1.5-3	1734040110	1,5...3	13,6 x 16,5	3,12	83,00
MSRP 3-6	1734040120	3...6	16,2 x 19,1	3,12	83,00
MSRP 7-9	1734040130	7...9	18,5 x 21,4	3,12	83,00

Stínící kabelové spony MSC

Technické parametry:

- pro průměr kabelu 1,5...9 mm
- upevnění pájením
- materiál: pozinkovaná pružinová ocel, pocínovaná mosazná základna

Rozměry v mm:



Stínící kabelové spony MSC

Typ	Objednací kód	Průměr kabelu mm	Rozměry H mm	EUR/ks	CZK/ks
MSC 1.5-3	1734060001	1,5...3	18	2,28	60,00
MSC 3-6	1734060003	3...6	20,5	2,28	60,00
MSC 7-9	1734060006	7...9	23	2,28	60,00