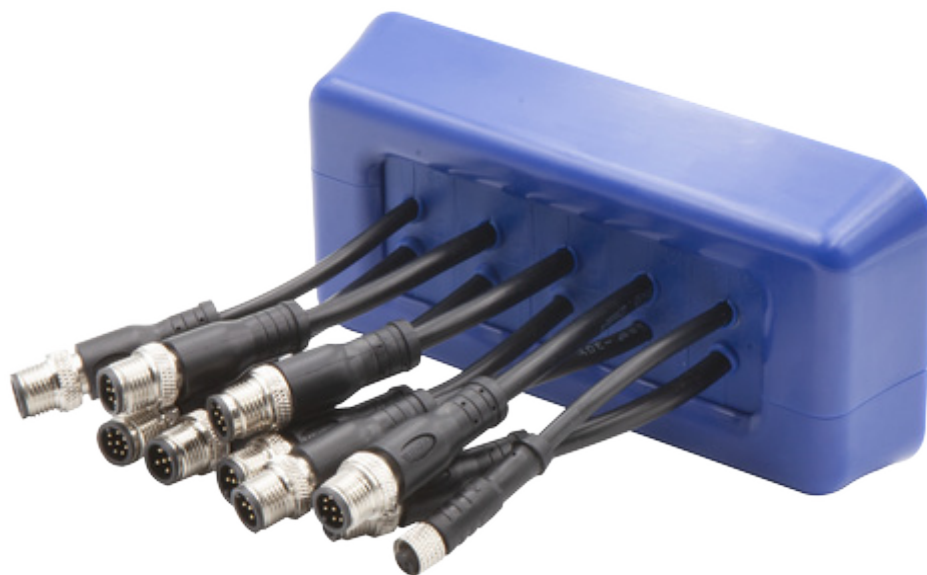


# Rámové dělené kabelové průchodky DES 24 CLEAN



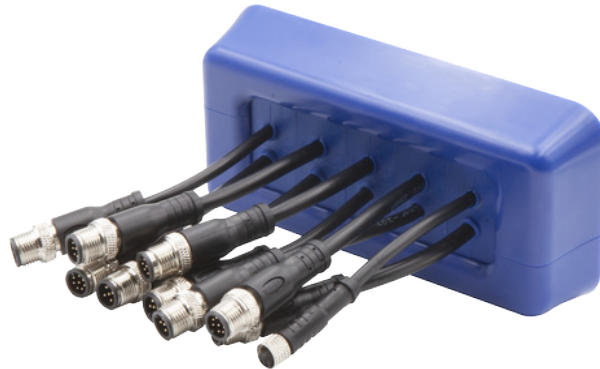
pro kabely s konektory i bez nich  
využití v potravinářském průmyslu  
neobsahují halogeny ani silikony  
vysoký stupeň krytí IP66

# Rámové dělené kabelové průchodky DES 24 CLEAN

Rámová dělená kabelová průchodka DES 24 CLEAN se skládá z dělitelného rámečku DES 24 a PC masky FDA, která se na rám připevňuje pomocí nalisovaných vložek. Splňuje hygienické požadavky pro potravinářský průmysl. Zaoblené rohy a krytí šroubů pro snadné odstraňování nečistot činí z DES 24 CLEAN jedinečné řešení.

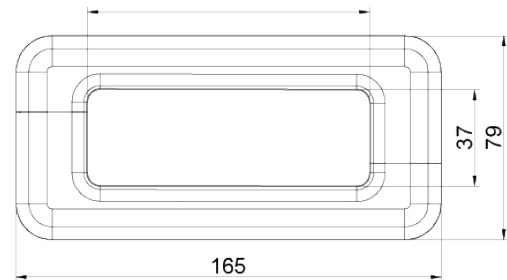
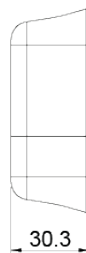
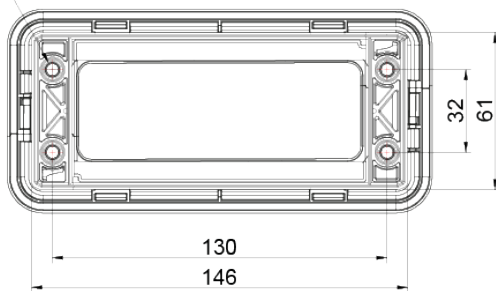
### Technické parametry:

- snadno omyvatelný
- pro kabely s průměrem 2...35 mm
- kryté hlavy šroubů, bez ostrých rohů
- hořlavost samozhášecí podle UL94-HB
- teplota -40...+80 °C
- materiál FDA
- neobsahují halogeny ani silikony
- IP66



Rozměry v mm:

Ø6.3  
(4x)



### Rámové dělené kabelové průchodky DES 24 CLEAN

Typ	Obj. kód		Max. výřez mm	Ks/bal.	EUR/ks	CZK/ks
DES 24 CLEAN	1731260024		112 x 39	1	42,96	1 140,00

\*Cena pouze za rám.

## Vložky SPP C / SPG C

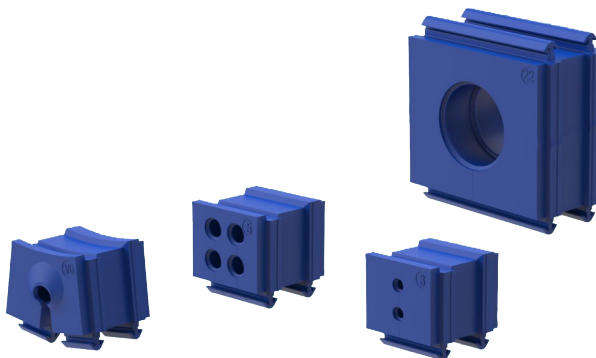
Vložky do potravinářského průmyslu SPP C / SPG C se používají pro vedení kabelů s konektory i bez nich. Vložky SPP C /SPG C umožňují instalaci několika kabelů o průměru 2...35 mm.

Verze 2X a 4X umožňují instalaci více kabelů.




Vložky SPP C / SPG C jsou určeny pro řadu DES 24 CLEAN.


### Technické parametry:

- vložky pro kabely o průměru 2...35 mm
- jedno, dvou, čtyř otvorové a vícerozsohové
- k dispozici „slepá“ verze - záslepka
- materiál FDA 21 CFR 177.2600 certifikovaný TPE
- neobsahují halogeny ani silikony
- hořlavost samozhášecí podle UL94-HB
- pracovní teplota -40...+80 °C
- barva modrá
- IP66



### Vložky SPP C / SPG C

Typ	Obj. kód	Ø kabelu mm	EUR/ks	CZK/ks
				
SPP 0 C	1731260100	záslepka	1,56	41,00
SPP 2 C	1731260102	2...3	1,56	41,00
SPP 3 - 6 C	1731260103	3...6	1,56	41,00
SPP 6 - 9 C	1731260106	6...9	1,56	41,00
SPP 9 - 12 C	1731260109	9...12	1,56	41,00
SPP 12 - 15 C	1731260112	12...15	1,56	41,00
SPP 16 C	1731260116	16...17	1,56	41,00
				
SPP 2x2 C	1731260142	2 x 2	1,44	38,00
SPP 2x3 C	1731260143	2 x 3	1,44	38,00
SPP 2x4 C	1731260144	2 x 4	1,44	38,00
SPP 2x5 C	1731260145	2 x 5	1,44	38,00
SPP 2x6 C	1731260146	2 x 6	1,44	38,00
SPP 2x7 C	1731260147	2 x 7	1,44	38,00
SPP 2x8 C	1731260148	2 x 8	1,44	38,00
				
SPP 4x2 C	1731260152	4 x 2	1,44	38,00
SPP 4x3 C	1731260153	4 x 3	1,44	38,00
SPP 4x4 C	1731260154	4 x 4	1,44	38,00
SPP 4x5 C	1731260155	4 x 5	1,44	38,00
SPP 4x6 C	1731260156	4 x 6	1,44	38,00

Typ	Obj. kód	Ø kabelu mm	EUR/ks	CZK/ks
				
SPG 0 C	1731260117	záslepka	2,40	64,00
SPG 18 C	1731260118	17...18	2,40	64,00
SPG 19 C	1731260119	19...20	2,40	64,00
SPG 20 C	1731260120	20...21	2,40	64,00
SPG 21 C	1731260121	21...22	2,40	64,00
SPG 22 C	1731260122	22...23	2,40	64,00
SPG 23 C	1731260123	23...24	2,40	64,00
SPG 24 C	1731260124	24...25	2,40	64,00
SPG 25 C	1731260125	25...26	2,40	64,00
SPG 26 C	1731260126	26...27	2,40	64,00
SPG 27 C	1731260127	27...28	2,40	64,00
SPG 28 C	1731260128	28...29	2,40	64,00
SPG 29 C	1731260129	29...30	2,40	64,00
SPG 30 C	1731260130	30...31	2,40	64,00
SPG 31 C	1731260131	31...32	2,40	64,00
SPG 32 C	1731260132	32...33	2,40	64,00
SPG 33 C	1731260133	33...34	2,40	64,00
SPG 34 C	1731260134	34...35	2,40	64,00

